



Vlaanderen  
is zorgzaam samenleven

# Taskforce COVID-19 Zorg

03/06/2020

# Agenda

- ▶ Terugkoppeling federale werkgroepen
- ▶ Terugkoppeling projectgroepen
- ▶ Communicatie
- ▶ Varia

# Terugkoppeling federale werkgroepen

# Terugkoppeling projectgroepen

# PG Richtlijnen 2 juni

- ▶ Standpunt VAPH over zomerkampen wordt goedgekeurd
  - Basis: aansluiten bij wat breder geldt (draaiboeken Ambrassade)
  - Gekoppeld aan specifieke aandachtspunten (overleg met organisator, betrokkenheid ouders, doelgroepgerichte modaliteiten, ...)
  - Geldt voor minderjarigen; niet voor volwassenen.
  
- ▶ Z&G gaat na of de Mantelzorgverenigingen, naar analogie met de Lokale Dienstencentra, opnieuw een groepsaanbod kunnen opstarten, onder dezelfde beperkende voorwaarden.

## PG Psychosociaal welzijn 2 juni

### 1. De ZorgSamen.be

1. Screeningstool voor mentaal welzijn personeel wordt volop ontwikkeld door VVKP zodat dit kan geïntegreerd worden in DeZorgSamen
2. Webinar m.b.t. leidinggeven wordt deze week verder uitgewerkt
3. Volgend weekend zal Barometer worden opengesteld. Communicatie zal hierrond nog gebeuren naar PG-leden zodat dit verder kan verspreid worden naar de eigen voorzieningen

### 2. Inventaris noden

1. Sommige diensten waarin veel 65+-vrijwilligers meewerken, hebben het moeilijk om op te starten (Kind en Preventie, e.d.), omdat vrijwilligers schrik hebben voor de risico's.
  - Vraag naar instrumenten om deze doelgroep te stimuleren terug aan vrijwilligerswerk te doen

# PG Materiaal – 3 juni

- ▶ **Materiaal**
  - Overzicht bestellingen en leveringen
  - Bevragingen koepels over de noden tijdens transitieperiode
  
- ▶ **Zuurstof**
  - Alle cijfers blijven dalen
  - Einde wekelijkse bevraging
    - × vraag van FAGG om niet te ontmantelen
    - × uniformisering van de vragen
  
- ▶ **Strengere adviezen externe diensten preventie beschermingsmateriaal**
  - Contact opnemen met koepelorganisatie co-prev

# WEEK 23

PRODUCT	BESTELD	GELEVERD	VERDEELD	VOORRAAD	DOUANE/FOD/FAGG	VERWACHT
<b>Chirurgische maskers</b>						
<b>TOTAAL</b>	<b>22.900.000</b>	<b>14.606.300</b>	<b>9.611.173</b>	<b>4.995.127</b>	<b>2.049.450</b>	<b>6.797.040</b>
<b>FFP2/3 maskers</b>						
<b>TOTAAL</b>	<b>1.750.000</b>	<b>132.880</b>	<b>55.640</b>	<b>77.240</b>	<b>1.250.000</b>	<b>367.120</b>
<b>COMFORT MASKERS REUSABLE</b>						
<b>TOTAAL</b>	<b>990.000</b>	<b>1.070.000</b>	<b>191.403</b>	<b>878.597</b>	<b>0</b>	<b>0</b>
<b>Alcoholhandgel</b>						
<b>TOTAAL (in liter)</b>	<b>227.323</b>	<b>227.323</b>	<b>69.308</b>	<b>158.015</b>	<b>0</b>	<b>0</b>
<b>BRILLEN EN FACE SHIELDS</b>						
<b>TOTAAL</b>	<b>25.350</b>	<b>10.980</b>	<b>841</b>	<b>9.159</b>	<b>0</b>	<b>15.000</b>
<b>SCHORTEN</b>						
<b>TOTAAL</b>	<b>88.600</b>	<b>13.600</b>	<b>6.520</b>	<b>7.080</b>	<b>0</b>	<b>75.000</b>
<b>HANDSCHOENEN</b>						
Nitril onderzoekshandschoenen MEDIQ MEDECO S	290.000	270.000	79.950	190.050	0	20.000
Nitril onderzoekshandschoenen MEDIQ MEDECO M	1.400.000	900.000	203.150	696.850	0	500.000
Nitril onderzoekshandschoenen MEDIQ MEDECO L	510.000	505.000	86.900	418.100	0	5.000
	<b>2.200.000</b>	<b>1.675.000</b>	<b>370.000</b>	<b>1.305.000</b>		<b>525.000</b>
<b>DIVERSE</b>						
Desinfecterend waspoeder DESOSAN	10	10	10	0	0	0
Nonwoven - polypropyleen FILTER&CO	10	10	0	10	0	0





# Leveringen chirurgische mondmaskers

▶ Overzicht van de leveringen van chirurgische mondmaskers die voor deze en volgende week gepland staan:

▶ **Residentieel:**

- woonzorgcentra (+ CVK + DVC + CVH)
- PVT
- residentiële revalidatie
- VAPH-voorzieningen
- Opgroeien - jeugdhulpvoorzieningen

▶ **Ambulant:**

- DMW, LDC, RDC, CDV
- IBW
- CGG
- ambulante revalidatiecentra

### Aantal in gebruik

voorzieningstype	concentratoren in gebruik	flessen in gebruik	vloeibaar in gebruik
Psychiatrische verzorgingstehuizen	3	0	0
Psychiatrische ziekenhuizen	25	52	12
Revalidatieziekenhuizen	1	8	0
Voorzieningen voor VAPH	41	6	1
Woonzorgcentra	2.228	56	66
<b>Totaal</b>	<b>2.298</b>	<b>122</b>	<b>79</b>

### Aantal in voorraad

voorzieningstype	concentratoren in voorraad	flessen in voorraad	vloeibaar in voorraad	stelsel centrale zuurstoftoevoer
Psychiatrische verzorgingstehuizen	0	0	0	0
Psychiatrische ziekenhuizen	31	103	13	0
Revalidatieziekenhuizen	0	47	0	1
Voorzieningen voor VAPH	22	40	0	0
Woonzorgcentra	863	679	54	7
<b>Totaal</b>	<b>916</b>	<b>869</b>	<b>67</b>	<b>8</b>

### Aantal patiënten/bewoners

voorzieningstype	chronisch	nabije toekomst	COVID-19
Psychiatrische verzorgingstehuizen	2	0	0
Revalidatieziekenhuizen	6	1	2
Voorzieningen voor VAPH	36	14	9
Psychiatrische ziekenhuizen	53	37	32
Woonzorgcentra	1.653	280	384
<b>Totaal</b>	<b>1.750</b>	<b>332</b>	<b>427</b>



# PG Cijfers en monitoring

- ▶ Dashboard Zelfrapportering COVID19 op de website bevat alle bevraagde residentiële voorzieningen.
- ▶ Data kwadranten (WZC/CAW/Opgroeien/VAPH/GGZ) voor de verschillende doelgroepen:
  - Vorige week hebben de schakelzorgcentra, koepelorganisaties en lokale besturen de aangepaste kwadranten ontvangen.
  - Deze week gaan we de toegang opzetten voor gezinszorg, thuisverpleging en vakbonden.

# PG Cijfers en monitoring

## ▶ Samenwerking met Sciensano:

- Aanpassingen met betrekking tot de vragenlijst: e-loket sinds afgelopen nacht en de andere vragenlijsten worden vandaag uitgestuurd.
- Op 8 juni wordt éénmalig het detail van de overlijdens van 18 maart tot nu opgevraagd. Via het e-loket zal er per woonzorgcentrum een overzicht voorzien worden om het nakijken te vergemakkelijken.
- We hebben inzage in de databank m.b.t. contact tracing en zullen hier deze week verder op werken om de data op te nemen in ons Health DWH (conform GDPR).

# PG Cijfers en monitoring

- ▶ Nood aan een uitwerking van een (Vlaams) databeleid:
  - Er is nood aan een continue registratie: op dit moment is de registratieparticipatie nog 52% voor Vlaanderen, terwijl het in het begin >90% was. Het is belangrijk te blijven registreren om de opvolging van uitbraken te verzekeren:
    - × “The participation rate of the nursing homes is decreasing for all regions. In the past week (week 22), 51% of the nursing homes in Flanders participated during all 7 days (58% ≥5 days, no data in the past week for 30 nursing homes). In Wallonia and Brussels, this percentage was 24% (54% ≥5 days, no data in the last week for 20 nursing homes) and 32% (67% ≥5 days, no data in the past week for 14 nursing homes). In the German speaking community, 37% participated during all 7 days (75% ≥5 days, data for all nursing homes in the past week).”
    - × Langere termijn: acties ondernemen m.b.t.
      - wetgevend kader rond databeheer en registratie
      - financiële ondersteuning
    - × Korte termijn: goede communicatie vanuit Minister/Agentschap en koepelorganisaties om het belang van de registratie te verduidelijken.

# PG Testing

## Testen hoogrisicocontacten – beslissing overlegcomité

	D-2 <sup>1</sup>	D-1	D0	D1	D2	D3	D4	D5	D6	D7	D8	D9	D10	D11	D12	D13	D14
Index case																	
Infectiousness (2 days before and for 7 days)			Sympt	Test	Result												
PCR - -> Situation to be evaluated by MD: other diagnosis or repeat test later			1	2	3												
PCR + -> Quarantine = min 7 days from start symptoms, until end symptoms			1	2	3	4	5	5	6	7							
Contact tracing																	
Asymptomatic contact			Last contact			↓	= D0					= D5					
						Tracing	PCR 1	Result				PCR2 serology	Result				
Current Quarantine: 14 days from +/- start symptoms in index			1	2	3	4	5	6	7	8	9	10	11	12	13	14	
PCR 1 Positive			1	2	3	4	5	+	7	8	9	10	11				
Contact tracing of contact of contact								X									
PCR 2 Negative 11 days			1	2	3	4	5	-	7	8	9	-	11				
PCR 2 Positive: until end 14 days			1	2	3	4	5	-	7	8	9	+	11	12	13	14	

# PG Testing

## Testen hoogrisicocontacten – beslissing overlegcomité

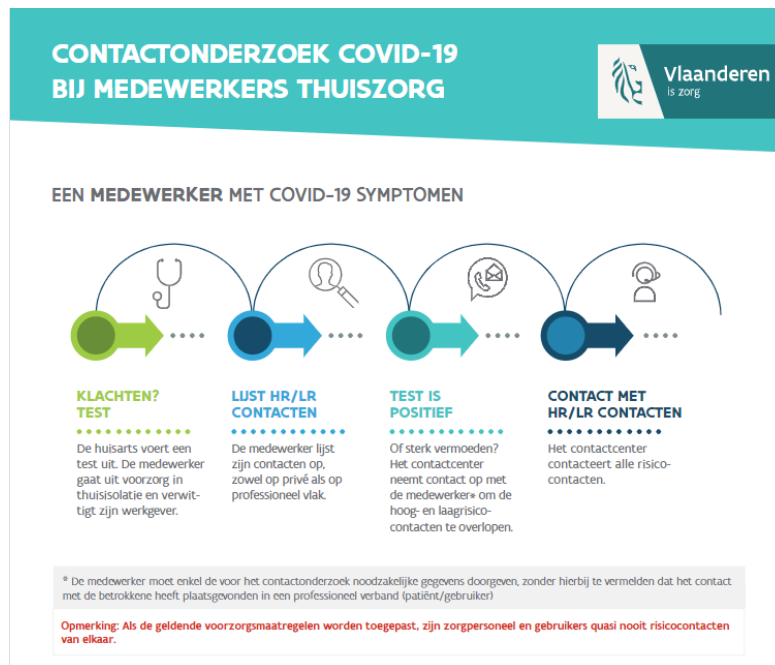
- Communicatie: about the importance of the quarantine = to ensure chain transmission break. Objective: to avoid a second lockdown
- Reacties van wetenschappers:
  - PCR-teststrategie met perspectief op inkorten isolatie = zeer positief
    - Argument is niet louter economisch – ook: draagvlak voor isolatie
    - Serologische test = geen wetenschappelijke meerwaarde
      - Argument: compromis omwille van druk + draagvlak
- Aanpassing scripts contactonderzoek + richtlijnen :
  - PCR: cf. beslissing overlegcomité
  - Serologie: “To encourage people to maintain quarantaine”  
Richtlijn: ook hier lokale instellingsarts laten oordelen. Test = aanbod, geen verplichting. Kinderen onder 18 jaar: beter niet.
- Kost: cf. KB (vandaag verschenen).

## PG Testing: andere vragen

- ▶ Tweewekelijks testen van huisartsen die in WZC komen:
  - Voor Task Force (richtlijnen)
- ▶ Contactonderzoek:
  - Optimalisatie van datadoorstromen + functionaliteiten loopt
  - Medisch verantwoordelijke kan zelf maatregelen nemen cf. richtlijnen (isolatie, contactlijst, ed.). Bij twijfel kan testresultaat worden afgewacht.
- ▶ Serologisch testen bij uitbraak:
  - Nut wordt in twijfel getrokken. Enkel voor in kaart brengen situatie.
- ▶ Opname nieuwe bewoner: test na opname?
  - Als bewoner na test geen contact heeft kan dit vóór opname (= vatbaar voor discussie)



# PG Testing



- Informatie rond contactonderzoek thuiszorg is toegevoegd aan de teamsomgeving

# Communicatie

- ▶ Zomerkampen VAPH
- ▶ Oproep invullen bevestigingen

# Varia



**Vlaanderen**  
is zorgzaam samenleven