

De Vlaamse sociale bescherming



Ouderbeleidsparticipatie trefdag 7 mei 2019

Sandra Derieuw

Adjunct Kabinetschef

Vlaamse sociale bescherming

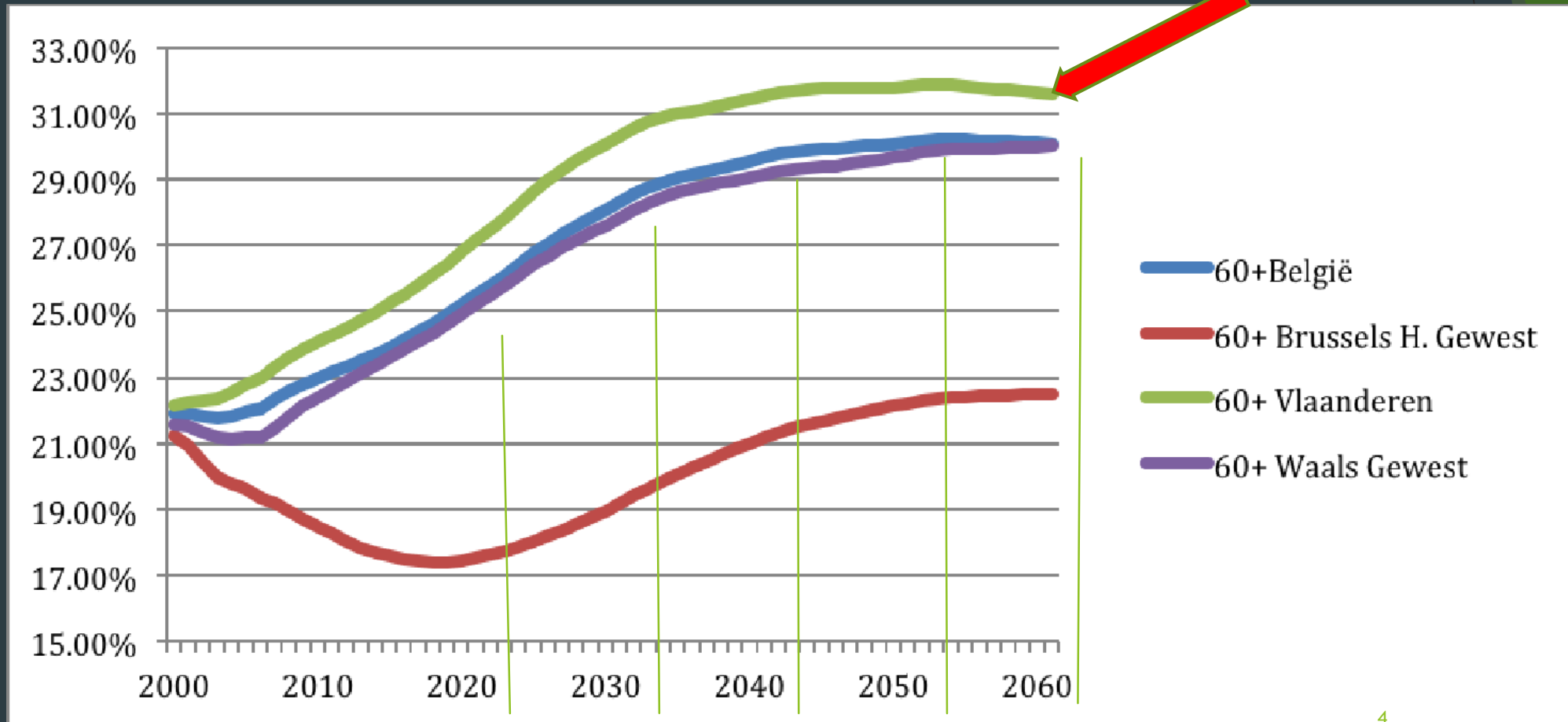
INHOUD

- ▶ Situering
- ▶ Onderdelen VSB en budget
- ▶ Vlaamse sociale bescherming visie en doelstellingen
- ▶ Een Vlaams solidair verzekeringsmodel
- ▶ Persoonsvolgende financiering
- ▶ Zorgbudget
- ▶ Zorgticket
- ▶ PVF verschillende systemen
- ▶ Wat verandert er concreet in 2019
- ▶ Stand van zaken

SITUERING

Totstandkoming van de Vlaamse sociale bescherming

Vlaanderen vergrijst



Meer chronische aandoeningen

- ▶ Iets meer dan 1 op de 10 Vlamingen leeft met chronische aandoening
- ▶ Veel voorkomend artrose, astma, diabetes, zwaarlijvigheid, hartfalen en hoge bloeddruk, maar ook depressie en andere psychische ziektes
- ▶ Vanaf de leeftijd van 65 jaar neemt het percentage personen met een chronische aandoening sterk toe.
 - ▶ Bij de 65- tot 74-jarigen gaat het om 21%
 - ▶ Bij de personen van 75 jaar en ouder om 42%

Wanneer ik oud ben
wil ik niet dat men denkt
Ach wat een lief oud vrouwtje

Facebook pagina Made by Carmen

Ik wil dat ze zeggen
Och jeeeeee
Wat is ze nu weer van plan



Hoger opgeleid, vitaler en mondiger

De 6^e staatshervorming

- ▶ Belangrijke onderdelen langdurige zorg van federale naar Vlaamse niveau
- ▶ Sociale bescherming op verschillende niveaus
 - ▶ Ziekteverzekering (federaal)
 - ▶ Vlaamse sociale bescherming (Vlaams)



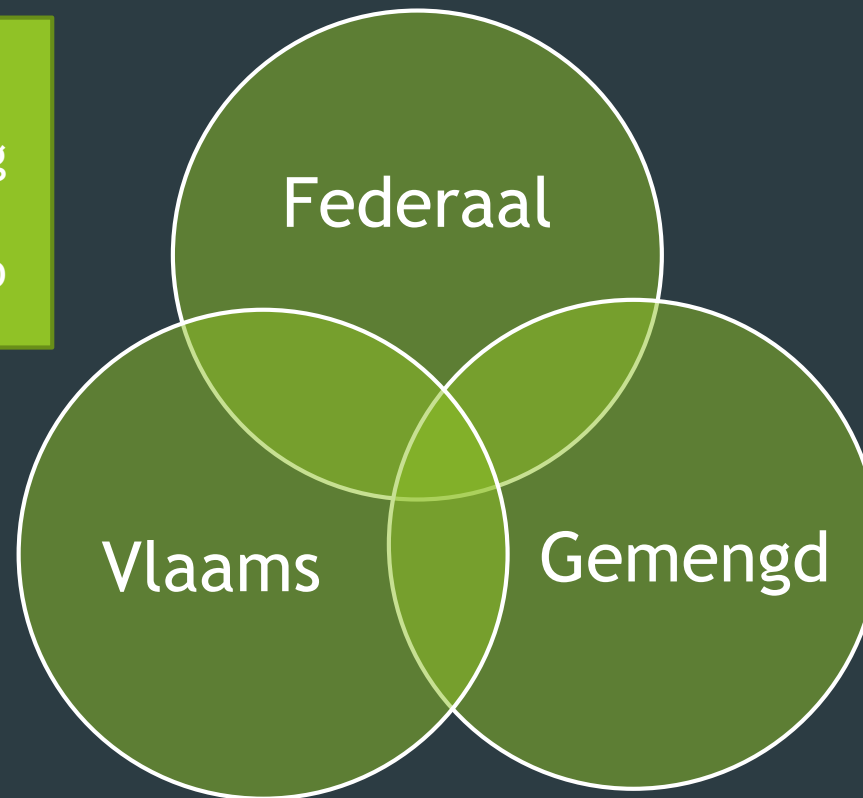
Vlaamse Regering heeft keuze gemaakt voor integratie nieuwe bevoegdheden

- ▶ VSB = geheel van tegemoetkomingen voor zorg
- ▶ Vlaamse Sociale Bescherming is een laag op sociale zekerheid voor (langdurige) zorg
- ▶ Bestaande bevoegdheden voor financiering zorg samenvoegen met nieuwe bevoegdheden
- ▶ Vlaams verzekeringsmodel
- ▶ *Nieuwe benamingen vanaf 1.12019*

Bevoegdheidsverdeling gezondheidszorg

Acute zorg
Prestaties ziekteverzekering
Inkomensvervanging zoals
invaliditeit en IVT handicap

Langdurige zorg
Incl zorgbudgetten
Preventie
Eerstelij
Ouderenzorg
Thuiszorg



Ziekenhuizen
Revalidatie
Geestelijke
gezondheidszorg

Onderdelen VSB en budget

Onderdelen Vlaamse sociale bescherming

CASH - vrij
besteedbaar

1. Zorgbudget voor zwaar zorgbehoevenden

2. Basisondersteuningsbudget voor personen met een handicap

3. Zorgbudget voor ouderen met een zorgnood

4. Zorgticket voor residentiële ouderenzorg

5. Zorgticket voor geestelijke gezondheidszorg in CGG, PVT, IBW of revalidatiecentrum

Derde betaler -
erkende zorg

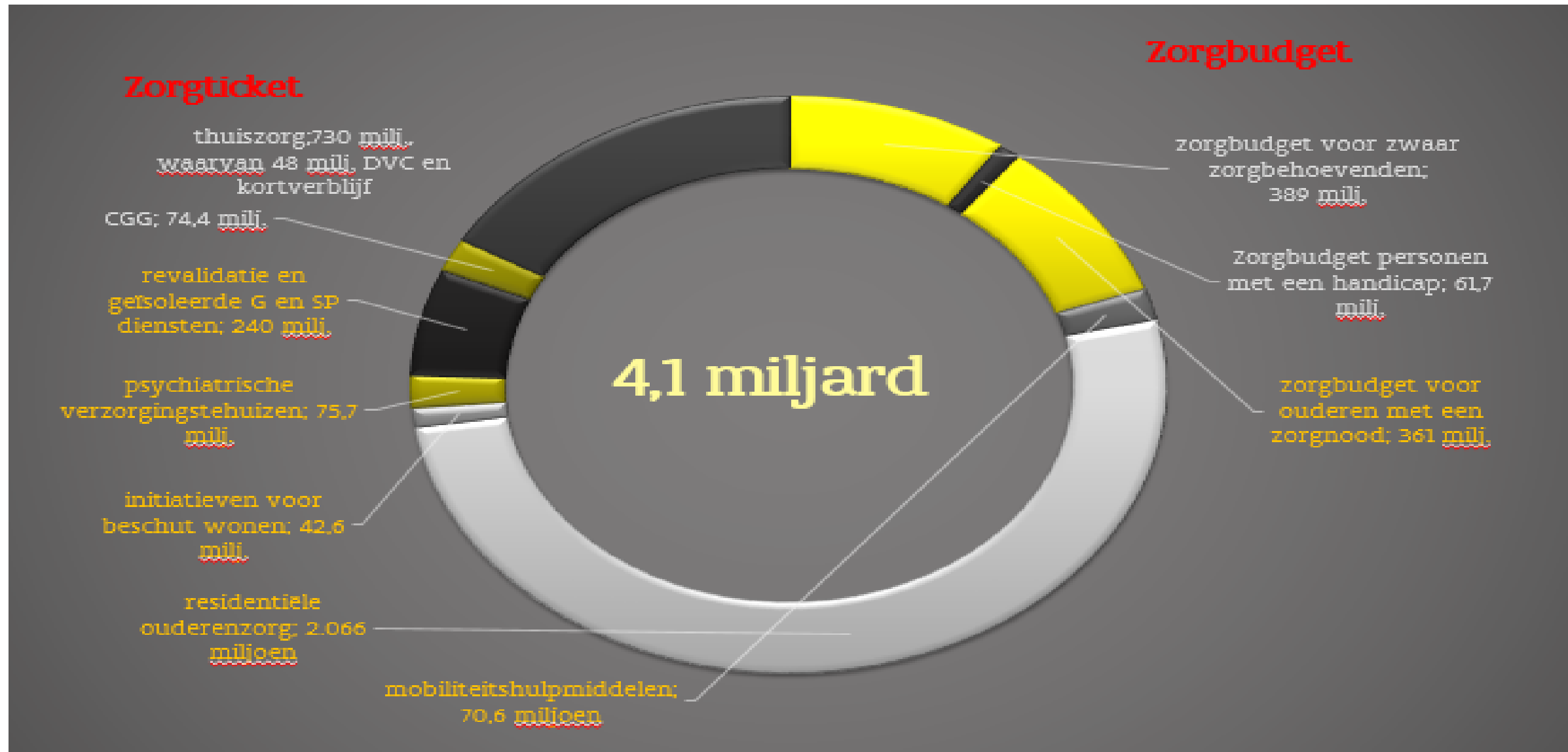
6. Zorgticket voor fysieke revalidatie

7. Zorgticket voor thuiszorg

8. Zorgticket voor transmurale zorg

9. Tegemoetkoming voor mobiliteitshulpmiddelen

Naar Vlaamse sociale bescherming van €4 miljard



Meerjarenplan en zorgprognoses

- ▶ Noden welzijn en zorg zijn groot
- ▶ Toename zorgvragen
- ▶ Wetenschappelijk onderzoek zorgprognoses
- ▶ Decreet VSB - begin legislatuur meerjarenplan
 - ▶ Meer handen aan het bed
 - ▶ Betaalbaarheid garanderen met de bestaande instrumenten

Vlaamse sociale bescherming

Visie, doelstelling

Doelstellingen Vlaamse Sociale Bescherming

1° versterking van de persoon met een zorgbehoefte en eigen regie over de zorg

-> levenskwaliteit staat centraal

2° de ondersteuning van de mantelzorg en het verdere netwerk

3° het maximaliseren van financiële toegang tot kwaliteitsvolle zorg;

Wie zorg nodig heeft, versterken

Deze legislatuur

- Zorgbudgetten ingekanteld
- Continuïteit & vereenvoudiging
- Digitalisering gegevensstromen
- Eén loket voor alle vragen
- Automatische rechtentoekenning
- waar mogelijk
- Nieuw beleid mobiliteitshulpmiddelen



Langere termijn

- Eén inschaling: BELRAI
- Versterken zorgbudgetten betaalbaarheid zorg
- Nieuwe financiering
- Verdere stappen vereenvoudiging, digitalisering, automatische rechtentoekenning



Een Vlaams solidair verzekeringsmodel

Voortbouwend op de Vlaamse zorgverzekering

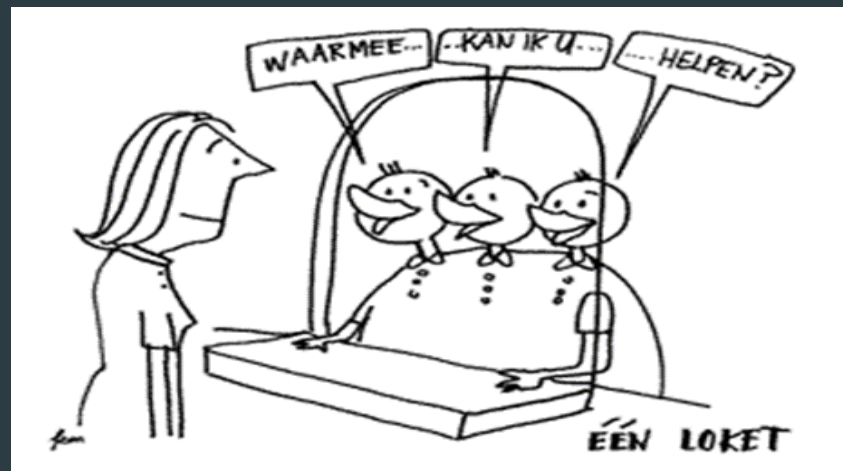
Solidariteit en verzekering

- ▶ Premie + algemene middelen
- ▶ Premie van 52 euro en 26 euro (verhoogde tegemoetkoming in de ziekteverzekering).
- ▶ Rechten gekoppeld aan premie
- ▶ Verplicht aansluiten in Vlaanderen
- ▶ Vrijwillig in Brussel maar noodzakelijk voor rechten op VSB
- ▶ Jonger dan 25 jaar: aansluiten bij een zorgkas ad hoc



Uniek loket bij de zorgkas

- ▶ Een dossier, een aanspreekpunt **voor alle rechten Vlaamse sociale bescherming**
 - ▶ 5 zorgkassen opgericht door ziekenfondsen, 1 Vlaamse zorgkas overheid
 - ▶ Info en advies, dossieropvolging, controle voorwaarden, beslissing en uitbetaling
 - ▶ Digitalisering en automatische rechtentoekenning
- ▶ Samenwerking maatschappelijk werk, OCMW, CAW -> breed onthaal



Persoonsvolgende financiering VSB

Zorgbudget en zorgticket

Krijtlijnen PVF VSB

zorgbudget

- ▶ Cash tegemoetkomingen
- ▶ Vrij spenderen aan eigen keuzes van ondersteuning



zorgticket

- ▶ Gebaseerd op zorgprofiel (zorgzwaarte)
- ▶ Toegekend in een derde betalingsregeling
- ▶ Inruilen voor zorg en hulp bij Vlaams erkend aanbod naar keuze
- ▶ Aanvullen met eigen gebruikersbijdrage en eventuele woon- en leefkost
- ▶ Stap voor stap ontwikkelen



Vlaamse
overheid

Onderdelen Vlaamse sociale bescherming

CASH - vrij
besteedbaar

1. Zorgbudget voor zwaar zorgbehoevenden

2. Basisondersteuningsbudget voor personen met een handicap

3. Zorgbudget voor ouderen met een zorgnood

4. Zorgticket voor residentiële ouderenzorg

5. Zorgticket voor geestelijke gezondheidszorg in CGG, PVT, IBW of revalidatiecentrum

Derde betaler -
erkende zorg

6. Zorgticket voor fysieke revalidatie

7. Zorgticket voor thuiszorg

8. Zorgticket voor transmurale zorg

9. Tegemoetkoming voor mobiliteitshulpmiddelen

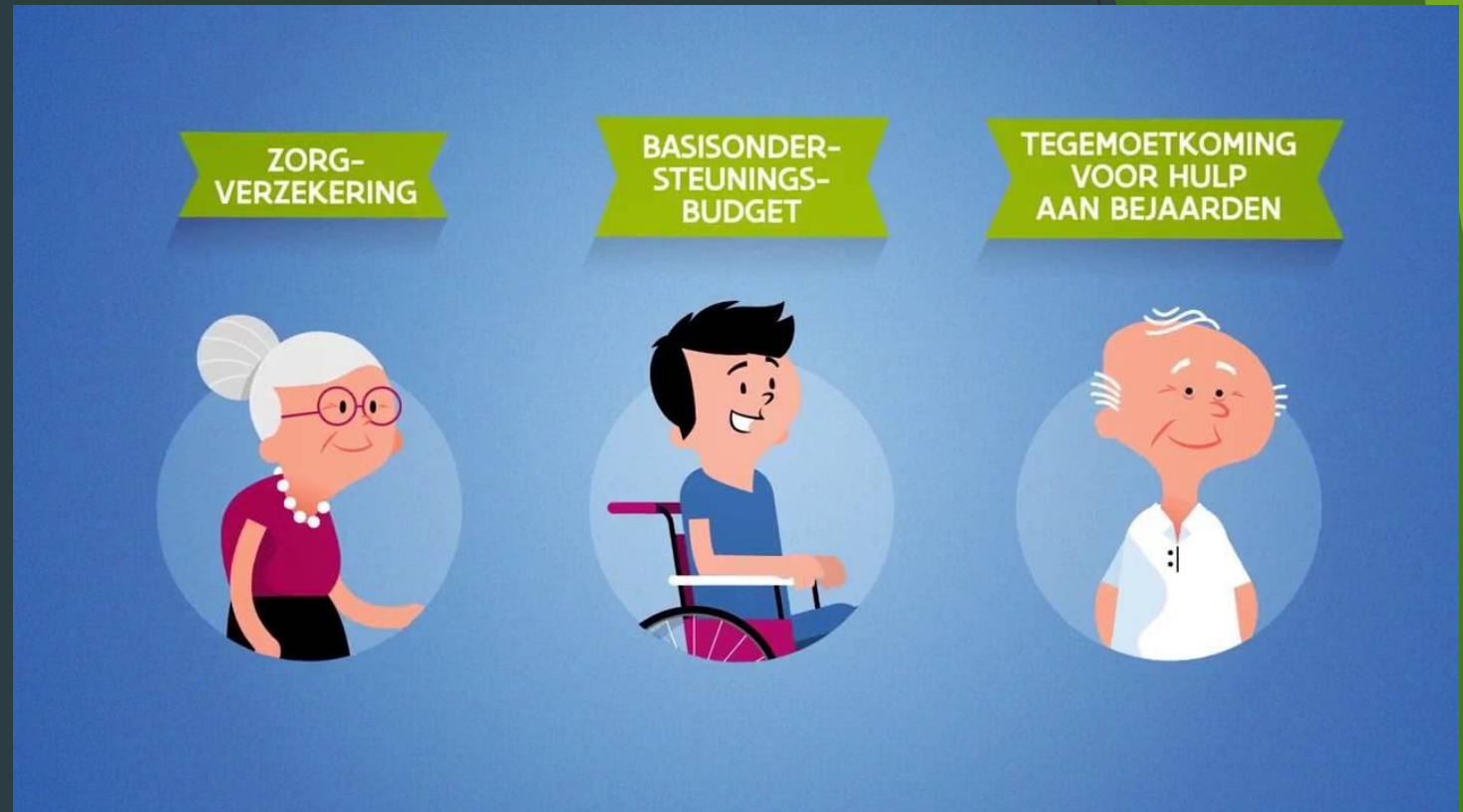
Zorgbudget

Beperkte vrij besteedbare tegemoetkomingen voor diverse meerkosten
ten gevolge van zorgbehoevendheid

€ 130/maand voor zwaar
zorgbehoevenden
(zorgverzekering)

€ 300/maand voor mensen met
een handicap
(basisondersteuningsbudget)

Tot € 583/maand voor ouderen
met een zorgnood
(tegemoetkoming hulp aan
bejaarden)





Jaarlijkse zorgbijdrage (52 of 26 euro) van 4,5 miljoen Vlamingen vanaf 26 jaar



€23 naar zwaar
zorgbehoevende (ZVZ)

€22,5 naar oudere met een
zorgnood (THAB)

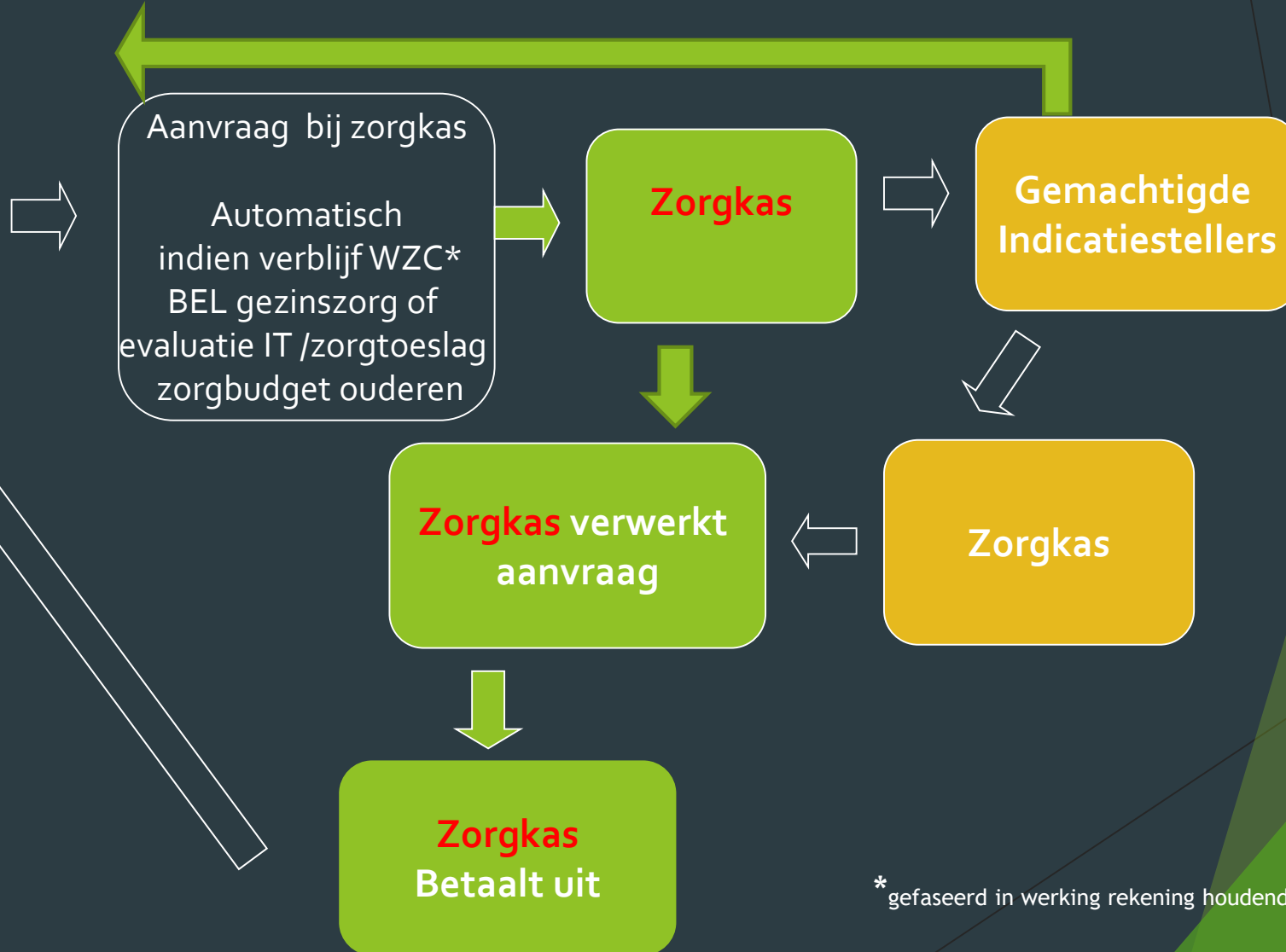
€2,5 naar persoon met een
handicap (BOB)

Slechts €2 niet naar
persoon met zorgnood
(indicatiestelling/werking)

Zorgbudget zwaar zorgbehoevenden

- ▶ Bestaande Vlaamse tegemoetkoming
- ▶ Vergoeding kosten voor zwaar zorgbehoevenden
- ▶ Voor wie?
 - ▶ 35 BEL of gelijkgesteld -> BELRAI-screener
 - ▶ of verblijf WZC
- ▶ 130 euro per maand
- ▶ Gestart: in september 2001
- ▶ Vrij spenderen: geen verantwoording of uitgavebewijs nodig
- ▶ Uitbetaald door de zorgkassen

Aanvraag zorgbudget zwaar zorgbehoevenden



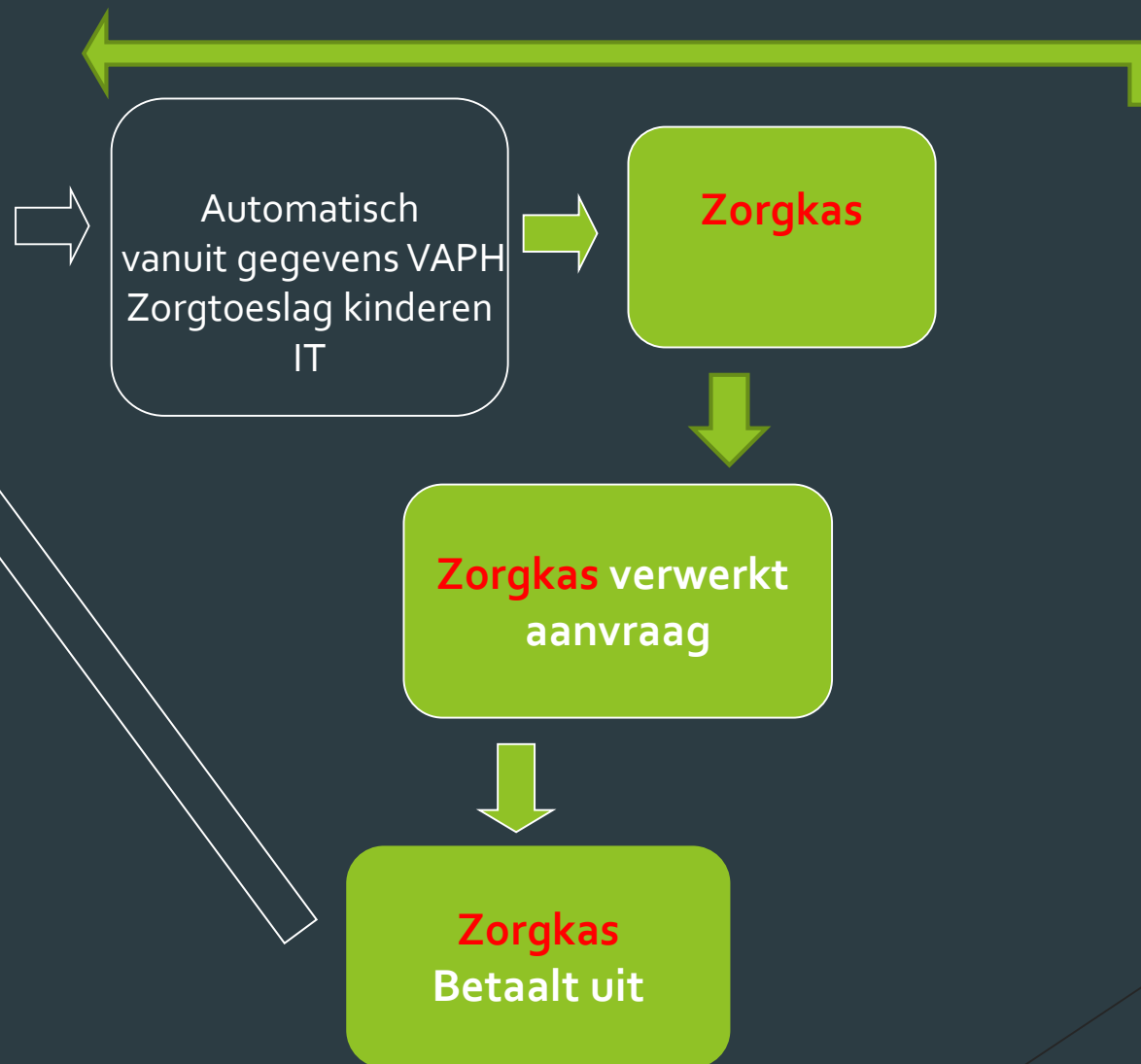
* gefaseerd in werking rekening houdend met waves

Het basisondersteuningsbudget

- ▶ Een nieuwe Vlaamse tegemoetkoming voor pmh
- ▶ Voor wie? erkende handicap + vastgestelde ondersteuningsnood + geen gebruik van niet rechtstreeks toegankelijke hulp
 - ▶ drie groepen: wachtlijst meerderjarigen, wachtlijst minderjarigen, kinderen met aandoening
- ▶ 300 euro per maand
- ▶ Gestart: in september 2016 - toetreding zonder wachttijd tot 1.1.2020
- ▶ Nieuwe groep vanaf mei 2019
- ▶ Vrij spenderen: geen verantwoording of uitgavebewijs nodig
- ▶ Uitbetaald door de zorgkassen



Aanvraag basisondersteuningsbudget



Zorgbudget ouderen met een zorgnood

- ▶ Vergoeding voor meerkost van verminderde zelfredzaamheid
- ▶ Voor wie?
 - ▶ 65 jr + verminderde zelfredzaamheid (min 7 ptn)
 - ▶ Aangesloten bij zorgkas - zorgpremie betaald hebben
- ▶ Inkomensafhankelijk
- ▶ Vijf trappen van zorgzwaarte - medico sociale schaal
- ▶ Max 87 tot 583 euro per maand
- ▶ Zorgkassen voeren uit sinds 1 januari 2017
- ▶ Inwoners van Brussel:
 - ▶ 6^e staatshervorming → GGC: bevoegdheid THAB)



Zorgbudget ouderen inkomensgerelateerd



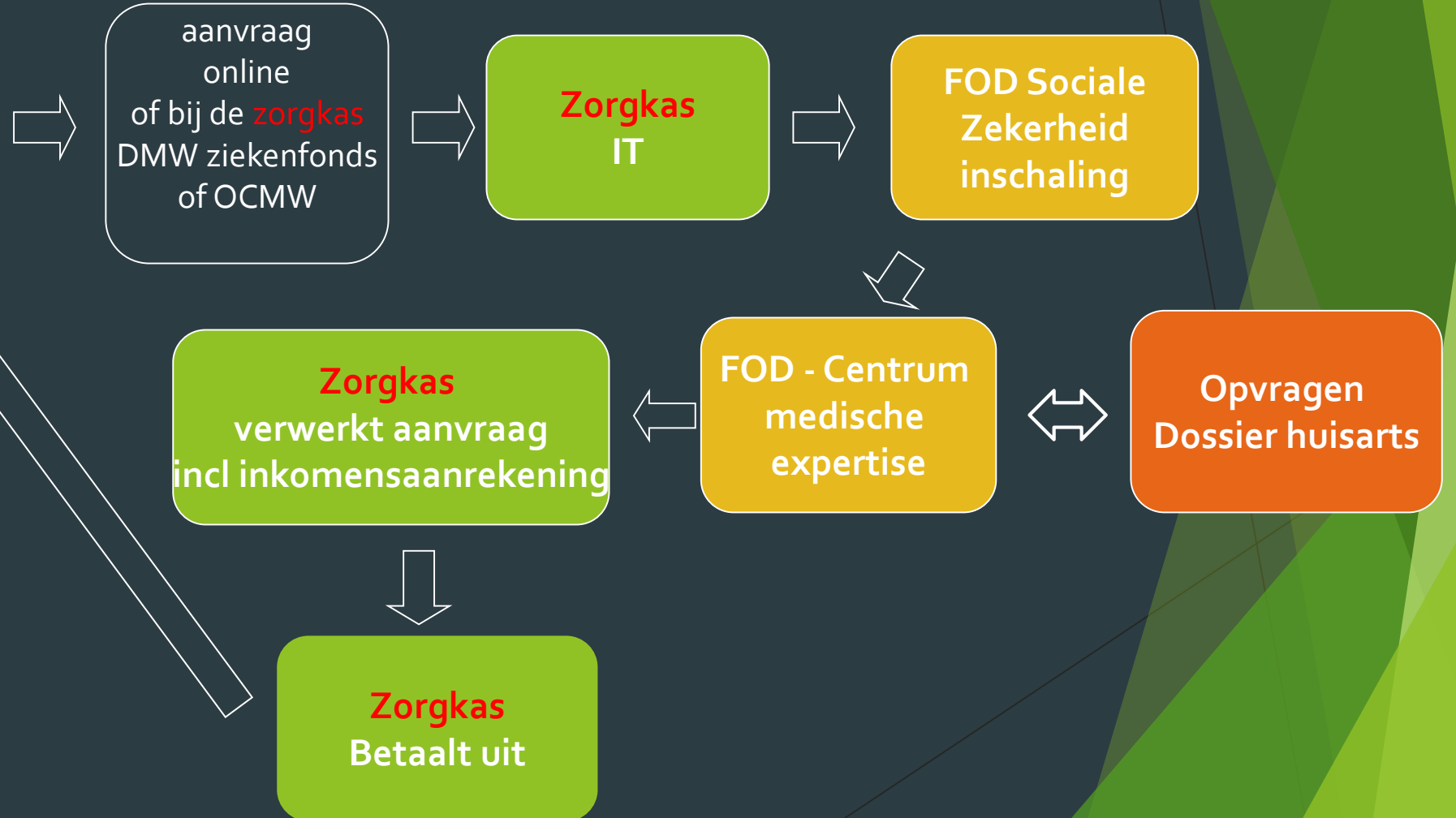
- ▶ Zowel pensioen, lonen, roerende en onroerende inkomens
- ▶ Van de betrokkene + partners
 - ▶ partner = die op hetzelfde adres woont (ingeschreven is) en geen bloed- of aanverwant is in de eerste, tweede of derde graad
 - ▶ Pensioen wordt aangerekend ten belope van 90%
 - ▶ Vrijgesteld inkomen
 - ▶ 14.149,83 alleenstaande
 - ▶ 17.681,40 samenwonende
 - ▶ Spaargeld :6% per jaar
 - ▶ Verkochte of weggeschonken onroerende goederen : 6% per jaar

Bedragen zorgbudget ouderen

Maximale THAB-maandbedragen	
Cat.	
1	86,81
2	331,39
3	402,91
4	474,42
5	582,76
Vrijstellingsgrenzen (jaar)	
Gezinscategorie	
A	14149,83
B	17681,4

	Totaal	%
Minder dan 50 Eur	5.089	5,0%
51 - 100 Eur	11.559	11,3%
101 - 200 Eur	21.479	21,0%
201 - 300 Eur	10.285	10,1%
301 - 400 Eur	45.197	44,2%
401 - 500 Eur	6.109	6,0%
501 - 571 Eur	2.527	2,5%

Aanvraag zorgbudget ouderen



Betaalbaarheid Woonzorgcentrum

Een voorbeeld



Dagprijs WZC	1690 euro
Pensioen	1250 euro
Zorgbudget zwaar zorgbehoevenden	130 euro
Zorgbudget ouderen met een zorgnood (IV)	371 euro
Pensioen + zorgbudgetten	1751 euro

Enkele cijfers

Zorgbudget zwaar zorgbehoevenden

	2014	2015	2016	2017	2018
Residentieel	75.439	76.876	78.312	79.388	85.868
MTZ	162.471	167.576	175.502	181.652	184.889
Totaal	237.910	244.584	253.837	261.061	270.757

Zorgbudget ouderen met een zorgnood

	2014	2015	2016	2017	2018*
Vlaanderen	107.214	106.661	105.278	106.204	104.372

Basisondersteuningsbudget

	VAPH	ITP	VKBS	IT	Vrijwillig	Nieuwe groep	Totaal
2018	5.098	2.326	5287	1.374	380	791	15.256

* Gegevens nog niet volledig

Toekomst: integratie zorgbudgetten

- ▶ Afstemmen en vereenvoudigen
- ▶ Behoud vrije besteding
- ▶ Fasering
 - ▶ Een loket, één dossier
 - ▶ Afstemming voorwaarden en procedures
 - ▶ Een inschaling
 - ▶ Verschillende parameters: zorgzwaarte, inkomen, doelgroepen
- ▶ Bijsturingen inkomensrelatering

Zorgticket

tegenwoordigheden voor erkende zorg

Onderdelen Vlaamse sociale bescherming

CASH - vrij
besteedbaar

1. Zorgbudget voor zwaar zorgbehoevenden

2. Basisondersteuningsbudget voor personen met een handicap

3. Zorgbudget voor ouderen met een zorgnood

4. Zorgticket voor residentiële ouderenzorg

5. Zorgticket voor geestelijke gezondheidszorg in CGG, PVT, IBW of revalidatiecentrum

Derde betaler -
erkende zorg

6. Zorgticket voor fysieke revalidatie

7. Zorgticket voor thuiszorg

8. Zorgticket voor transmurale zorg

9. Tegemoetkoming voor mobiliteitshulpmiddelen

Uitgangspunten zorgticket

- ▶ Op basis van een **indicatiestelling** wordt een zorgprofiel opgemaakt.
- ▶ Met een zorgticket kan de gebruiker zorg* opnemen naar zijn keuze in een **erkende zorgvoorziening**
- ▶ In complexe zorgsituaties wordt een **zorgplan** opgemaakt waar de gebruiker toegang toe heeft en dat toelaat om het zorgticket in te zetten voor geïntegreerde zorg en rekening houdt met de keuzes en levensdoelen van de gebruiker, die de regie in handen houdt.

Persoonsvolgende financiering - verschillende systemen

PVF: Geen kopie van VAPH-model

PVF voor Personen met handicap

- In principe vrij besteedbaar maar verantwoording kosten
- Mogelijkheid tot contractuele indienstneming mantelzorg
- Uitgebreide inschaling met ZZI
- Gesloten budget en prioritering
- Geen programmatie zorgaanbod

PVF Ouderenzorg

- Zorgticket enkel besteedbaar aan erkende zorgvoorzieningen
- Zorgbudget vrij besteedbaar zonder verantwoording
- Mantelzorg kan enkel vergoed worden met zorgbudgetten
- BELRAI en BELRAI-screener
- Geen prioritering
- Programmatie zorgaanbod

Aandachtspunten

- ▶ KWETSBARE DOELGROEPEN
- ▶ GELIJK TREKKEN HISTORISCHE VERSCHILLEN
- ▶ VOORBEREIDING AANBOD
- ▶ BEGELEIDING GEBRUIKERS
- ▶ INSCHALING IS CRUCIAAL

- ▶ -> WETENSCHAPPELIJK ONDERZOEK

Zorgtickets: wat verandert er concreet in 2019

Overname en integratie in VSB in 2019

- ▶ Mobiliteitshulpmiddelen
- ▶ Woonzorgcentra

Mobiliteitshulpmiddelen in VSB

VAN ZIEKTEVERZEKERING + ZORG PERSONEN MET EEN HANDICAP	VLAAMSE SOCIALE BESCHERMING
VERZEKERD ZIJN IN DE ZIEKTEVERZEKERING + ERKENNING VAPH	PREMIE BETAALD HEBBEN VSB
RECHTEN IN BELGIE	RECHTEN IN VLAANDEREN EN BRUSSEL
UITVOERING DOOR ZIEKENFONDSEN EN VAPH	UITVOERING DOOR ZORGKASSEN
PAPIEREN CIRCUIT	DIGITAAL

Wijzigingen vanaf 2019 voor de gebruiker

- ▶ Verhuur in plaats van aankoop:

- ▶ 85+

- ▶ WZC

- ▶ SDA

- ▶ tijdelijke huur na revalidatie

- MAAR: ALTIJD BLIJVENDE BEPERKING (niet tijdelijke uitleen = buiten VSB / niet vergoedbaar)

- ▶ Leeftijdsonafhankelijk

- ▶ Snellere procedures

- ▶ Een loket bij de zorgkas

Rationalisaties

- ▶ Hernieuwingstermijnen
- ▶ Tarieven renting
- ▶ Loophulpmiddelen
- ▶ Scooters

Overdracht Woonzorgcentra

- ▶ Overname van de huidige financiering ouderenzorg door Vlaanderen, met ingang van 1 januari 2019, van
 - ▶ de woonzorgcentra
 - ▶ de centra voor kortverblijf, ingebed in een woonzorgcentrum
 - ▶ de dagverzorgingscentra met bijzondere erkenning
- ▶ *Uitgangspunten 2019*
 - ▶ **Continuïteit verzekeren:**
 - ▶ behouden huidige financiering
 - ▶ vergelijkbare procedures en documentenstroom maar digitaal
 - ▶ **Snellere procedures - digitalisering**
 - ▶ **Automatische rechtentoekening zorgbudget zwaar zorgbehoevenden**
 - ▶ **Vereenvoudiging waar mogelijk**
 - ▶ **Voor de gebruiker weinig wijzigingen, wel koppeling aan VSB-premie**

Stand van zaken

Vlaamse sociale bescherming - gefaseerde inkanteling

- ▶ VSB = geheel van tegemoetkomingen op vlak van (langdurige) zorg, hulpmiddelen en revalidatie
- ▶ Een Vlaamse laag bovenop de federale sociale zekerheid



Nog vragen?

www.vlaamsesocialebescherming.be

