



# Turnhout

## Leeftijdsvriendelijke stad





# Aanleiding en context

- Demografische en maatschappelijke realiteit
- Turnhout kindvriendelijke stad
- Bezorgdheden en acties ook meerwaarde voor ALLE leeftijden



# LFTVH structureel inbedden

- LFTVH rode draad in strategisch MJP (tot 2018)
- Via Collegebeslissing LFTVH geofficialiseerd
- Sinds 2016 lid van European Covenant on Demographic Change
- Aangesloten bij het Europees netwerk “Age friendly cities” (AFE-INNOVNET)



# LFTVH structureel inbedden

## Na gemeenteraadverkiezingen 2018 gewijzigd:

- LFTVH **als term** niet meer in Bestuursakkoord 2019-2024 opgenomen.
- Kind – en seniorenvriendelijkheid aparte items in het Bestuursakkoord.
- **MAAR** engagement van de schepen om seniorenvriendelijkheid invulling te geven obv de pijlers van “age-friendly cities”



# Principes Leefijdsvriendelijkheid

Gebaseerd op de 8 pijlers van de WHO

1. Publieke ruimte
2. Mobiliteit
3. Wonen
4. Sociaal culturele participatie
5. Respect en inclusie
6. Maatschappelijke participatie
7. Communicatie en informatie
8. Gezondheid en zorg



# Hoe concreet aan de slag?

Slechts beperkte tijd > één van de vele opdrachten

- Keuze in thema's moeten maken
- Vooral ingezet op publieke ruimte/gebouwen en huisvesting
- Oog voor quick wins (generatievriendelijke banken)



# Drempels

Op zich niemand tegen > in de praktijk veel drempels

- Vraagt andere “mindset” van politici, beleidsmedewerkers en uitvoerders.
- Domeinoverschrijdend werken
- Vaak negatieve vooroordelen t.o.v. ouderen.  
Iets realiseren voor kinderen is “leuker”
- Beperkte budgetten
- Eén van de vele opdrachten > prioriteiten stellen!



# Wat werkt ?

1. Mandaat, tijd en ruimte krijgen om ermee aan de slag te gaan.
2. Persoonlijk gesprek aangaan met de mensen nodig om LFTVH te realiseren
  - Zoeken naar herkenbaarheid
  - Erkennen in hun expertise
  - Meerwaarde aantonen
  - Zoeken naar medestanders - ambassadeurs





# Wat werkt?

3. LFTVH structureel in de organisatie inbedden > niet afhankelijk van individuele goodwill.
4. Noodzaak LFTVH als antwoord op fysieke beperking zelf laten ervaren > ervaringswandeling met ouderdomssimulatiepak.
5. Starten met quick-wins om draagvlak te creëren



# Wat werkt niet?

Het door de strot duwen!

Dienstoverschrijdend werken is niet altijd evident.  
Geen zicht op interne keuken andere diensten.



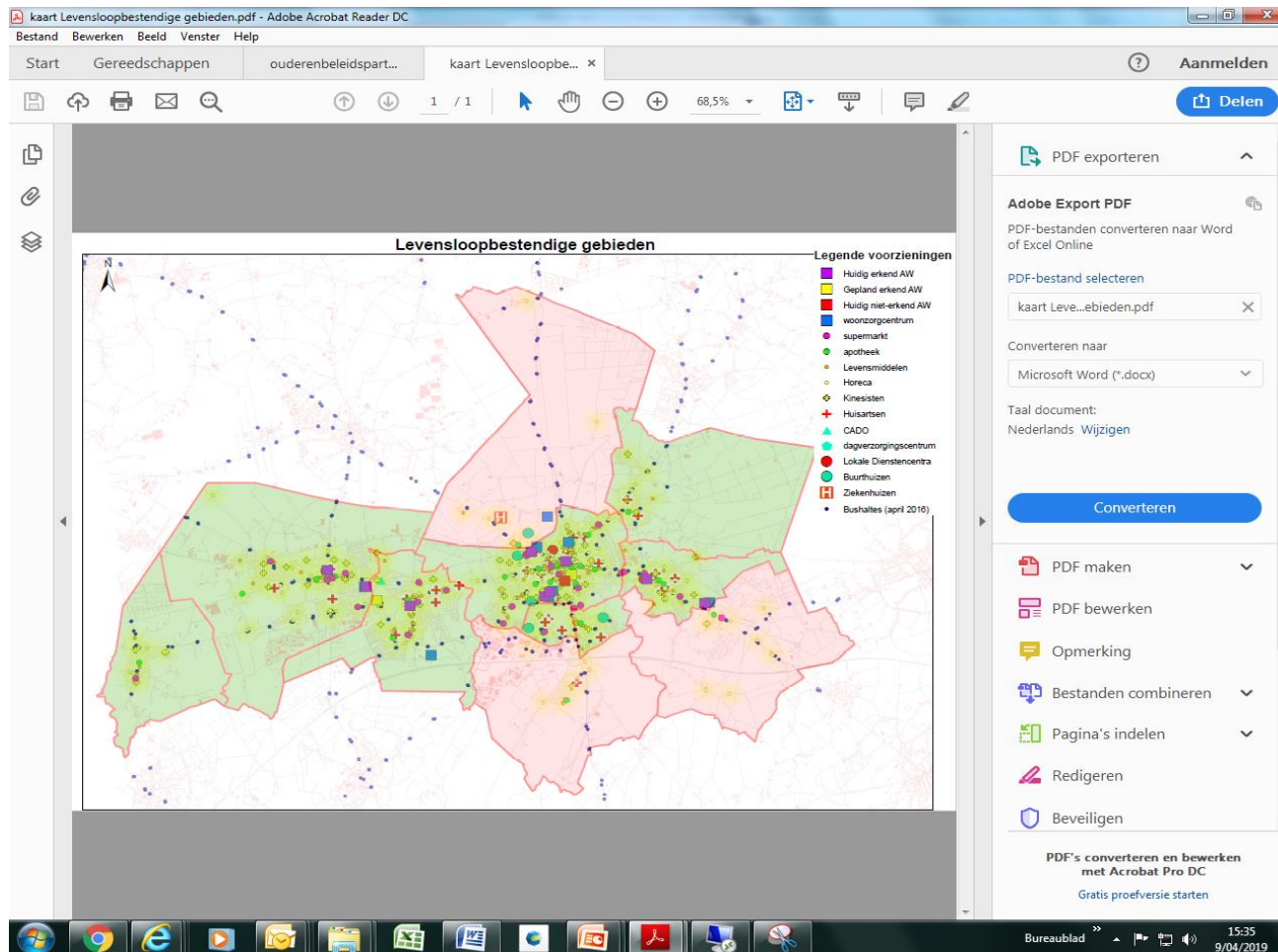
# Leeftijdsvriendelijk Turnhout in de praktijk

## 1. Afbakening Leeftijdsvriendelijke zones in de stadsregio Turnhout

- Gebieden waar men levenslang kan wonen en waar sociale contacten en maatschappelijke participatie mogelijk zijn en blijven
- Criteria
  - Divers woningaanbod
  - Aanwezigheid basisvoorzieningen, winkels
  - Aanwezigheid openbaar vervoer
  - Aanwezigheid (toegankelijke) zorg

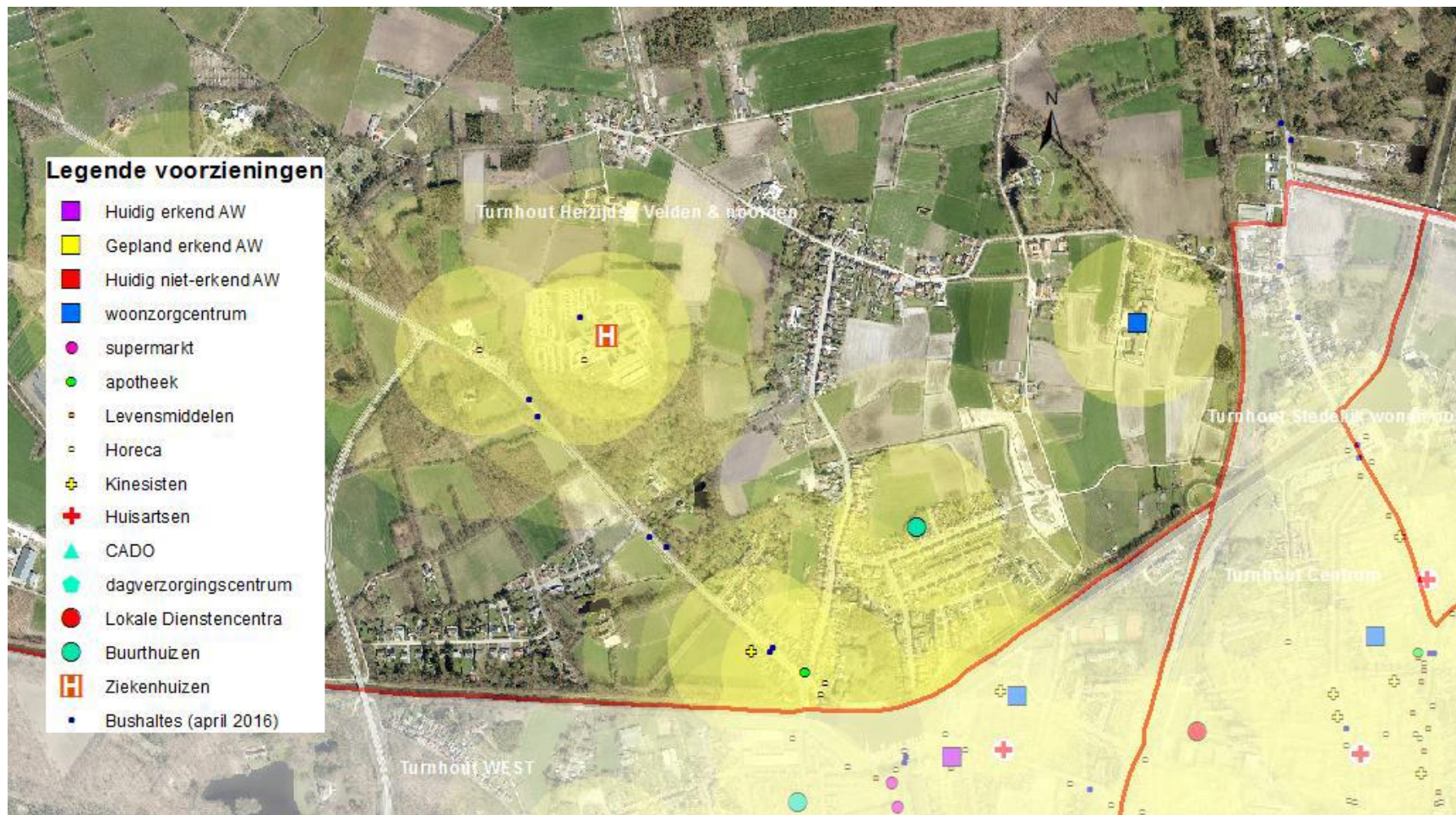


# Leeftijdsvriendelijk Turnhout in de praktijk





# Leeftijdsvriendelijk Turnhout in de praktijk





# Leeftijdsvriendelijk Turnhout in de praktijk

## 2. Ruimtelijk kader woonzorgvoorzieningen – studie ruimte voor ouderen

- <https://www.turnhout.be/ruimte-voor-ouderen-studie>
- <https://www.turnhout.be/handleiding-woonzorgprojecten-voor-ouderen->



# Leeftijdsvriendelijk Turnhout in de praktijk

## 3. Project levenslang wonen – aanpasbaar (ver)bouwen

- Folder > (ver)bouwers triggeren
- Demowoning (decor)
- Afspraken privé ontwikkelaars min.gedeelte AB
- Samenwerkingsovereenkomst afgesloten met sociale huisvestingsmaatschappij

## EEN AANPASBARE WONING IS GOED VOOR IEDEREEN!

Breidt je gezin uit, word je ouder, krijg je een ongeluk, word je ziek of heb je een handicap, een aanpasbare woning kun je gemakkelijk en zonder hoge kosten aanpassen aan je situatie zodat je niet hoeft te verhuizen.

Het is dus een misvatting dat aanpasbaar wonen alleen zinvol is voor ouderen en mensen met een handicap.

**Ga je bouwen of verbouwen, houd dan vanaf het begin rekening met de principes van aanpasbaar wonen.**

### Plan van aanpak

Voorzie meerdere stopcontacten op 1,20 m hoogte. Je hebt dan minder verlengsnoeren nodig en dat maakt het huis veiliger.



## MEER INFORMATIE VIND JE OP:

- [www.meegroeiwonen.info](http://www.meegroeiwonen.info)  
ontwerpgids en praktijkvoorbeelden
- [www.dezilverensleutel.be](http://www.dezilverensleutel.be)  
praktische tips rond woning kopen/bouwen/verbouwen, gericht op ouderen
- [www.inter.vlaanderen](http://www.inter.vlaanderen)  
expertisecentrum toegankelijkheid en Universal Design, bouwkundig toegankelijkheidsadvies van ontwerp tot realisatie
- [www.woonlabo.be](http://www.woonlabo.be)  
demonstratiewoning, informatie en adviezen in het kader van aanpasbaar bouwen en Universal Design

# AANPASBARE WONING

▪ Je huis groeit mee ▪



Zorg ervoor dat kinderen en mensen die zitten ook door het venster kunnen kijken.

Vermijd drempels in je hele huis.



Zorg ervoor dat iedereen aan je bel, parlofoon en brievenbus kan.

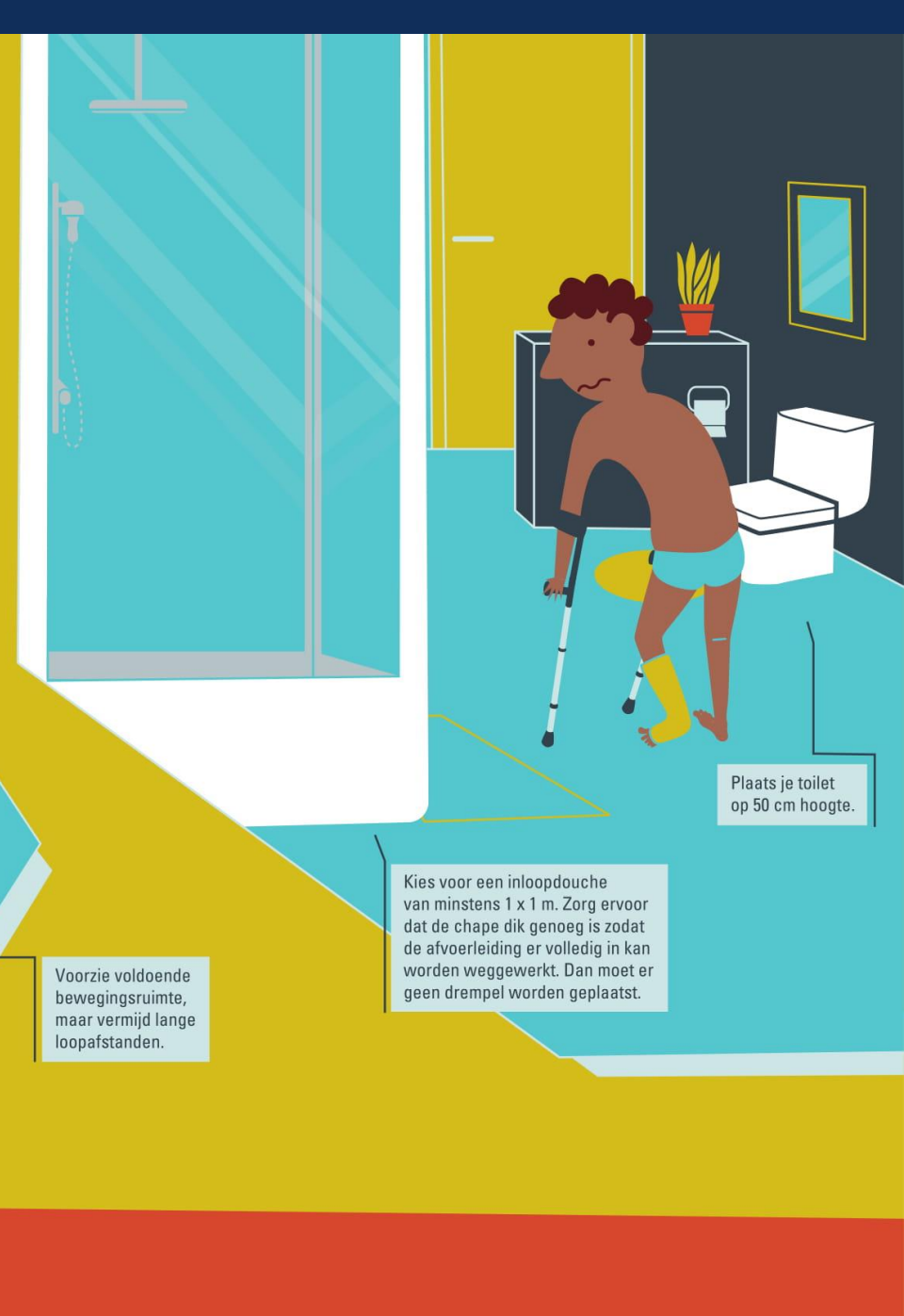




Maak deuropeningen  
minstens 93 cm breed  
zodat je er gemakkelijk  
met een hulpmiddel  
door kunt.

Plaats je toestellen hoog genoeg  
zodat je niet moet bukken.

Voorzie voldoende  
bewegingsruimte,  
maar vermijd lange  
loopafstanden.



Kies voor een inloepdouche  
van minstens 1 x 1 m. Zorg ervoor  
dat de chape dik genoeg is zodat  
de afvoerleiding er volledig in kan  
worden weggewerkt. Dan moet er  
geen drempel worden geplaatst.

Plaats je toilet  
op 50 cm hoogte.



# Leefijdsvriendelijk Turnhout in de praktijk





# Leeftijdsvriendelijk Turnhout in de praktijk

## 4. Deelname structurele werkgroep technische werkplanning.

- Werkgroep binnen dienst ruimtelijke ordening
- Bespreken alle geplande ontwikkelingen
- Wij geven advies ikv leeftijdsvriendelijkheid en toegankelijkheid.

## 5. Creëren van intergenerationele ontmoetingsplaatsen. (weg, planten, verlichting,..)



# Leeftijdsvriendelijk Turnhout in de praktijk

- 6. Buurtgericht werken**
- 7. Samenwerken met scholen voor gebruik lokalen en sportinfrastructuur**



# Leeftijdsvriendelijk Turnhout in de praktijk

**Acties onder impuls van de SAR en/of werkgroep  
toegankelijkheid :**

- 1. Traject toegankelijk toerisme en evenementen >  
opmaak draaiboek**
- 2. Sensibiliseringscampagne publieke gebouwen  
“trappen en leuninggen”**  
CM, ziekenhuis, stadskantoor en bioscoop werden bezocht  
> advies overgemaakt



# Leeftijdsvriendelijk Turnhout in de praktijk

- 3. Afspraken gemaakt met diverse amateur- en professionele theatergezelschappen en bioscoop ivm aanbod namiddagvoorstellingen (sociale-culturele participatie)**
- 4. SAR werkgroepen rond bepaalde thema's zoals dementievriendelijk Turnhout, Turnhout by Night**



# Leeftijdsvriendelijk Turnhout in de praktijk

## Quick-wins:

1. Plaatsen generatievriendelijke banken
2. Aangepast wandeling “Turnhout by Night”
3. Plaatsen “beweegtuin”
4. Overeenkomst afgesloten met diverse amateur- en professionele theatergezelschappen en de bioscoop mbt namiddagvoorstellingen



# Wat geeft vleugels?

Enthousiasme van de seniorenraad en collega's

Kleine successen





# Waar dromen wij nog van?

Turnhout op alle domeinen een leeftijdsvriendelijke stad.