

Voorziening:

Wijkgezondheidscentrum
(WGC) De Kaai
9000 GENT

Sector:

Preventieve en Ambulante
Gezondheidszorg -
Wijkgezondheidscentra

Kunstenaar:

KIP - Alien Christiaens en
Pieterjan Boone

Titel:

Always in the dark

Foto's:

Johan Martens

Projectgegevens:

Project:

Nieuwbouw
wijkgezondheidscentrum
voor 2.700 patiënten in
Gent

Bedrag integratie kunstwerk:

31.541,00 euro

Begeleiding:

/

Realisatie:

2018

Trefwoorden:

- beschildering
- samenwerking bewoners
- speeltuig

VIPA
Ellipsgebouw
Koning Albert II-laan 35
bus 34
1030 Brussel
tel. 02 553 32 41
vipa@vlaanderen.be



'Always in the dark'

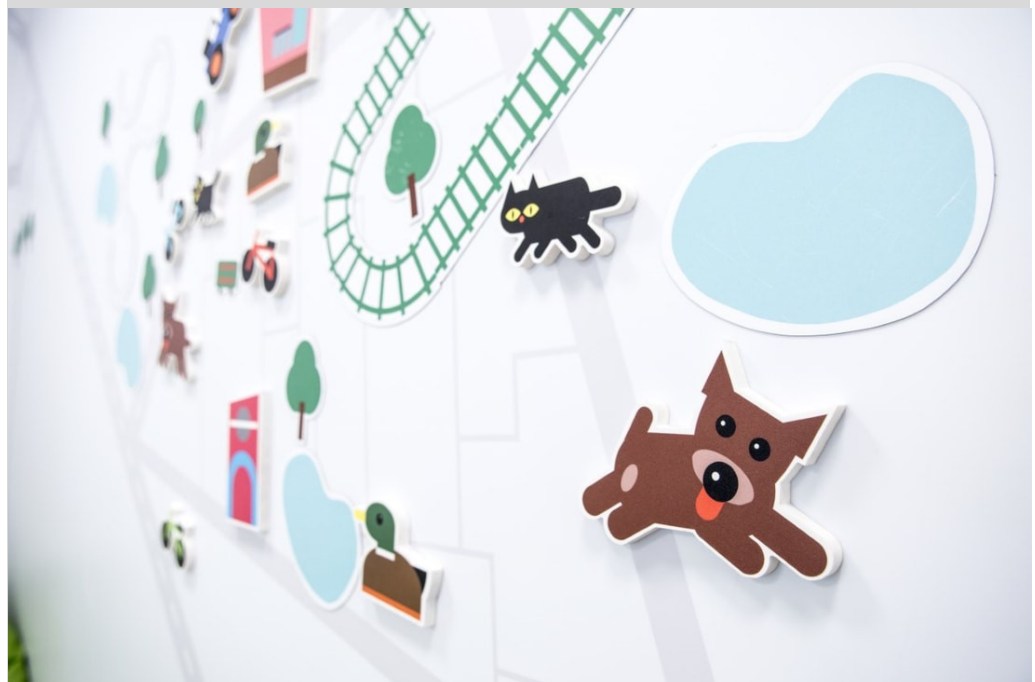
Locatie:

Wachtruimtes, speelhoek (magneten op muur), kinezaal en gangen.

Concept:

Een vernieuwend en participatief groepsverhaal met de buurt, nl. het kunstinteractieproject ofwel KIP.

Het KIP staat voor 4 groepen in de wijk en heeft 1 centraal thema: psychisch welzijn. Het thema 'goed voelen' kwam bij de 4 groepen tot uiting aan de hand van verschillende creatieve expressies gebaseerd op de groepsgesprekken. Elke groep realiseerde zo een graffitikunstwerk in de wijk. Deze werken vormden de basis en inspiratie voor de kunstwerken die de kunstenaars aanbrachten in het nieuwe wijkgezondheidscentrum.





VIPA
Ellipsgebouw
Koning Albert II-laan 35
bus 34
1030 Brussel
tel. 02 553 32 41
vipa@vlaanderen.be