



Vlaanderen  
is zorgzaam samenleven

# Nieuwe flow: Inzetten op kwalitatief voortraject & integratie GRO



# Huidige procedure = basis

## ► Voortraject maakt deel uit van het masterplan:

### Art 13

Na de goedkeuring van het zorgstrategische plan kan de aanvrager in een tweede fase van de aanvraag tot subsidiebelofte het technische en financiële aspect van het masterplan ter goedkeuring voorleggen aan het Fonds, overeenkomstig artikel 15 tot en met 16.

### Art 15

6° een verslag van het voortraject dat de aanvrager doorlopen heeft:

- a) een overzicht van het gevolg dat is gegeven aan de opmerkingen uit de voorafgaande besprekingen met het Fonds en de functioneel bevoegde administratie(s);
- b) een verslag van de besprekingen over het masterplan en het project met de interne belanghebbenden van de aanvrager, zoals personeel en bewoners;



# Huidige procedure: nieuwe invulling

## ▶ Voortraject kwalitatiever invullen:

→ Vlotte integratie GRO

- Bouwtechnisch aspect kan aan bod komen in voortraject
- Integratie GRO in ontwerptraject
- Toelichting en vlotte bijsturing
- Wederzijdse kennisopbouw

# Huidige procedure: nieuwe invulling

## ▶ Voortraject kwalitatiever invullen:

- Planaanpassingen in overlegfase i.pl.v. tijdens opmaak bouwtechnisch advies
- Ruimere mogelijkheid voor terugkoppeling en advies
- Eenduidige/gelijke behandeling
- Meer betrokken bij voortraject = beter inzicht in evolutie
- Kwalitatief voortraject leidt tot beter geïntegreerde dossiers

# Huidige procedure: nieuwe invulling

- ▶ Afwijkingsaanvraag wordt behandeld vóór de definitieve indiening van het dossier:
  - Vermijden van ontvankelijke dossiers waarvan de afwijking uiteindelijk niet wordt goedgekeurd
  - Vermijden van planaanpassingen n.a.v. opmerkingen van de afwijkingscommissie bij reeds ingediende dossiers
  - Duidelijkheid voor voorziening vóór indiening



# Vooroverleg

► Algemeen:

→ Aanbeveling aan voorzieningen om minstens 1x administratieve begeleidingsvergadering volgen



# Vooroverleg

- ▶ Op projectniveau:
  - Minimaal 2 overlegmomenten op projectniveau
    - ▶ Verkennend overleg
      - Ontwerpschetsen beschikbaar
      - Projectdefinitie en -organisatie worden scherp gesteld
      - GRO aandachtspunten worden doorgegeven
    - ▶ Finaal overleg
      - Definitief ontwerp, goedgekeurd RvB
      - GRO-uitwerking gedocumenteerd
      - **GO/NO GO voor indiening dossier**

# Vooroverleg

► Op projectniveau:

→ Maximaal 3 overlegmomenten op projectniveau

\* Specifiek overleg in fase projectdefinitie voor bijzondere vraagstellingen in het kader van subsidieerbaarheid, overheidsopdrachten, zakelijk recht, e.d.m.



\* Plaatsbezoek in kader van masterplanning, bij verbouwingen, bij specifieke doelgroepen, kortom waar dit relevant is





# Concrete uitwerking:

## ► Fiches per projectfase:

→ Wie op het overleg moet aanwezig zijn

- bouwheer/architect/ingenieur technieken
- Bouwtechnisch/financieel/functioneel adviseur

→ Welke documenten moeten beschikbaar zijn

→ Doelstelling van het overleg

→ Welke nazorg vanuit VIPA kan worden geboden

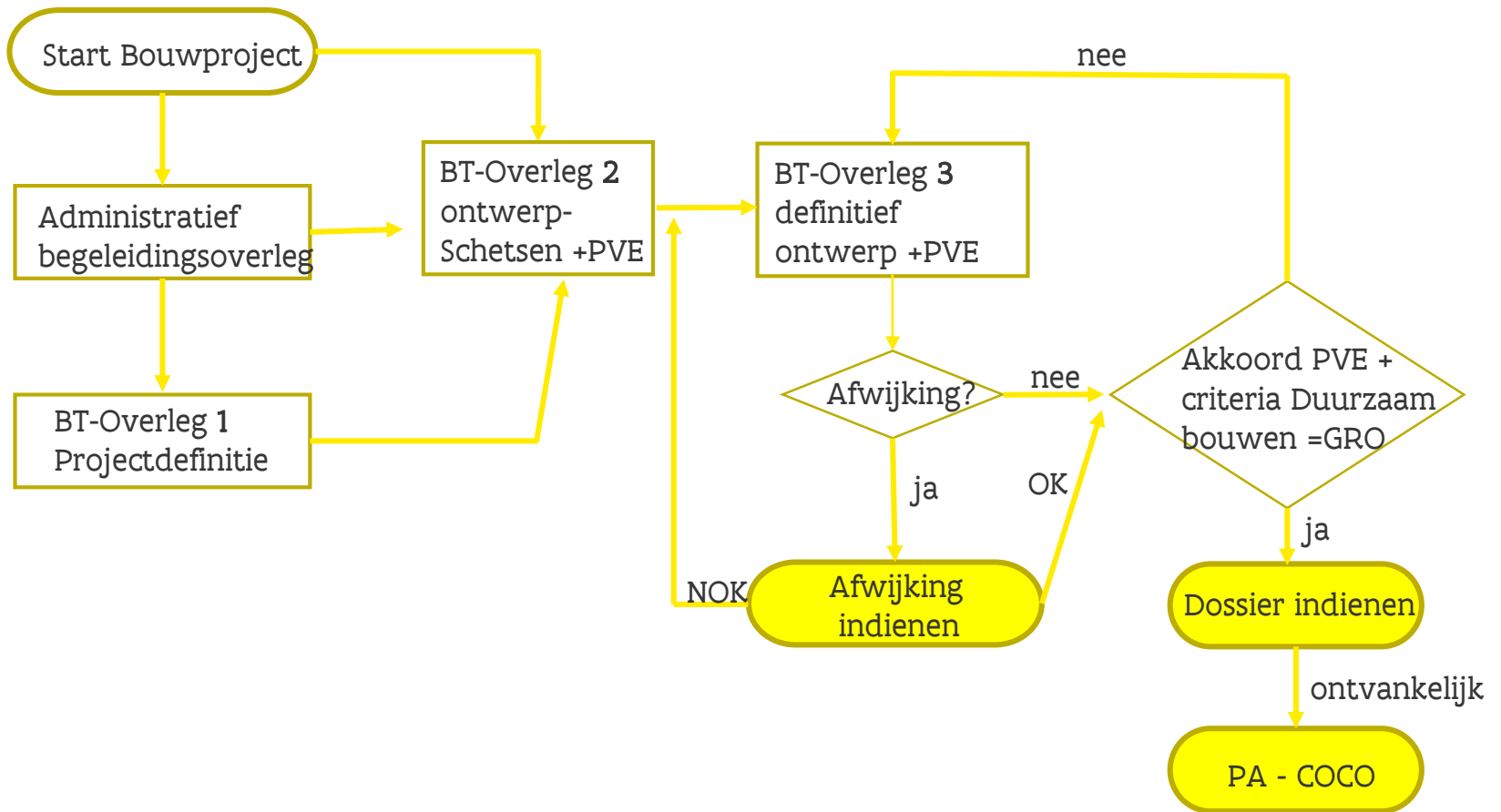


- Feedback omtrent zakelijk recht, waarborg en procedure
- Feedback omtrent haalbaarheid van ev. conceptuele of bouwtechnische afwijkingen
- Feedback GRO
- Feedback rond financiële haalbaarheid en inschatting subsidie

## Concrete uitwerking:

- ▶ Fasen kunnen gecombineerd in 1 overleg aan bod komen, overeenkomstig de stand van zaken in het dossier:
  - Fase projectdefinitie en fase ontwerpschetsen gecombineerd in een verkennend overleg
    - Hierna volgt minstens nog 1 finaal overleg
  - Na een overleg in fase projectdefinitie (typisch voor bv. aankoopdossiers of dossiers autofinanciering) kan ook meteen een finaal overleg, mits alle nodige info beschikbaar is
    - BTA beslist of nog een derde overleg al/niet nodig is

# Nieuwe Flow:



## Voordelen van de nieuwe flow:

- ▶ Voortraject VIPA sluit aan bij de verschillende fasen in het ontwerptraject van bouwprogramma over schetsontwerp tot definitief ontwerp met indienen omgevingsaanvraag
- ▶ De aanvrager weet sneller welke info ontbreekt/waar de problemen zitten en kan tijdig bijsturen
- ▶ Overgang naar GRO wordt zo veel mogelijk ondersteund door de begeleiding van bij de start van het project, en de voorziene mogelijkheid tot bijsturing in het traject
- ▶ Tijdig duidelijkheid omtrent ev. afwijkingsaanvragen

