

Welzijns- groen

Webinar VIPA
Zorg voor het klimaat
27 oktober 2020

26 04 2019

© Myriam De Bie



Vlaanderen
is natuur

AGENTSCHAP
NATUUR & BOS

Overzicht inhoud

- Wie we zijn
- Waarom natuur en gezondheid
- Hoe werken we aan natuur en gezondheid
- **Projectvoorbeelden**
- Waar kunnen we helpen + uitnodiging



Natuur en Bos: wie we zijn?

691 medewerkers

88.725 ha natuur in beheer

21 soorten-
beschermings-
programma's in
uitvoering

465 opgemaakte PV's



739 erkende permanente speelzones

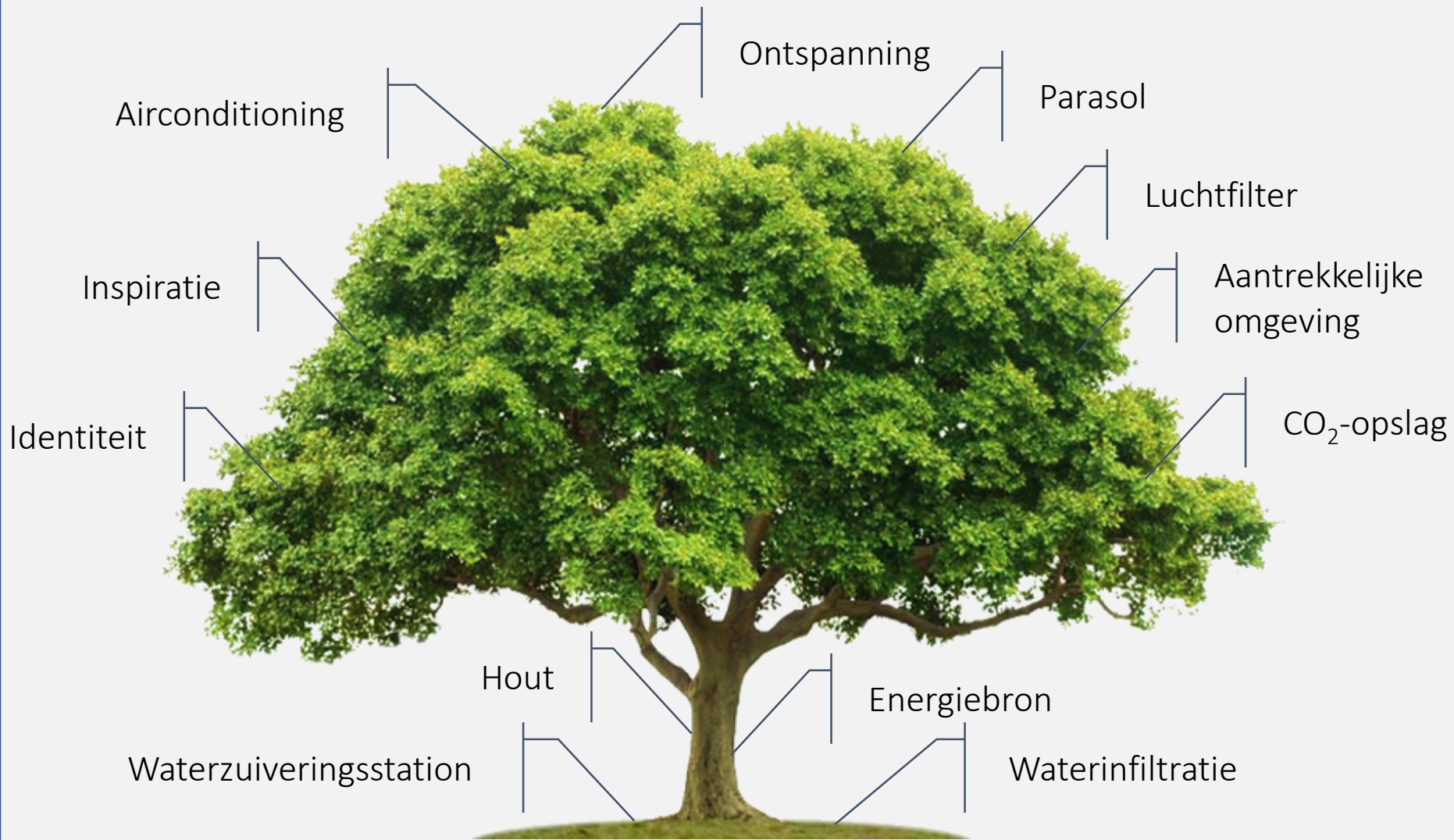
57.388 visverloven

119.907 verkocht volume m3 hout

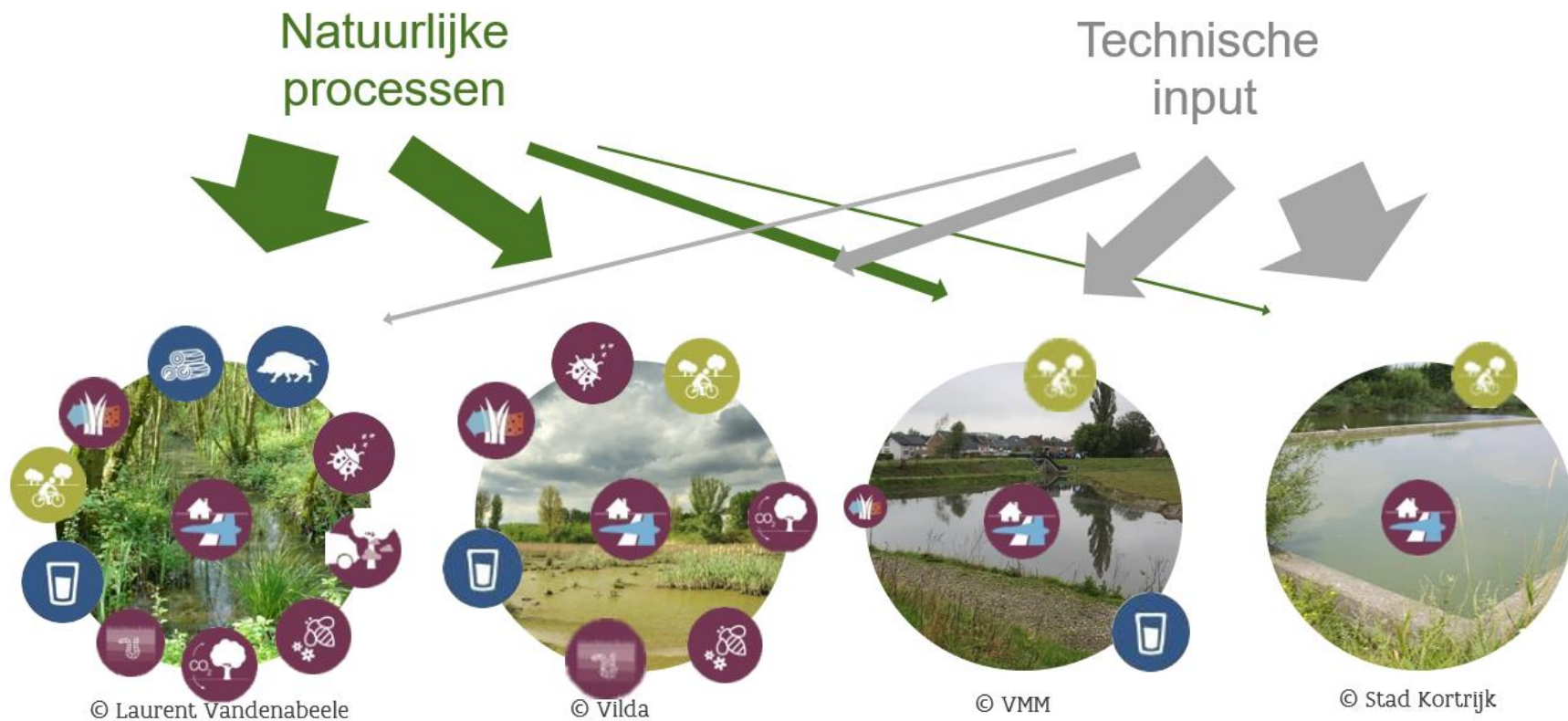


Vlaanderen
is natuur

AGENTSCHAP
NATUUR & BOS



Natuuroplossingen



natural

technical



(gebaseerd op NARA –T, INBO, 2015)



Vlaanderen
is natuur

AGENTSCHAP
NATUUR & BOS



Zühal Demir opent natuuroase in Holsbeek. © Patrick Vertommen

Nieuwe natuuroase opent in Holsbeek



AGENTSCHAP
NATUUR & BOS

Eerste wachtzaal in de natuur Ziekenhuis stuurt patiënten het bos in: “Je stressniveau zakt vanzelf”

27/03/2019 om 03:05 door Tom Le Bacq - Print - Corrigeer



(FOTO: SIMON MOUTON)

Hasselt heeft het eerste ‘snoezelbos’ van Vlaanderen

Toon Royackers | 26 april 2019 | 16u50



© Toon Royackers - Het 'snoezelbos' achter centrum het 'Roer' aan de Kloosterbeekstraat in Hasselt

Thematische werking Natuur en Gezondheid

REVALIDEREN IN HET BOS

Natuur voor iedereen toegankelijk



www.natuurenbos.be/bosrevalidatie (2021)

MULTIMOVE PAD & NATUURLOPEN

Natuur zet aan tot bewegen



www.natuurenbos.be/multimovepad
www.natuurenbos.be/natuurlopen

NATUUROASE

Natuur nodigt uit tot rust
en verstilling en gebruik
van alle zintuigen



Met podcast bosbad
www.natuurenbos.be/natuuroases

Toegankelijke natuur - Doelgroepen - Natuurbeleving



© Jean-Pierre Nicaise



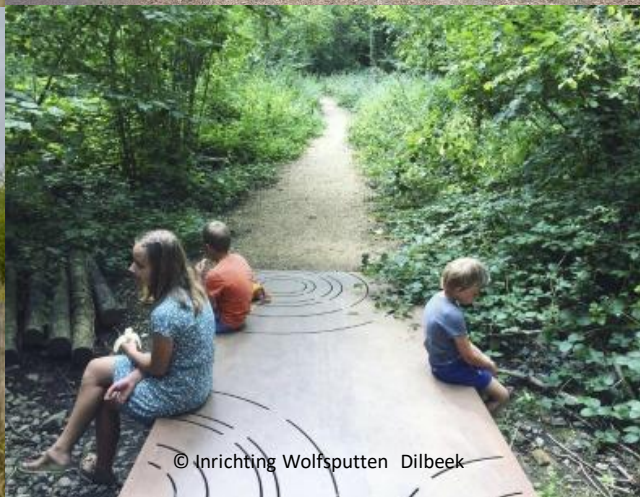
© Jan Kenens



© Wilfried Lantmeeters



© Parkbos Gent



© Inrichting Wolfspuiten Dilbeek



© Rolstoelpad Herkenrodebossen

www.natuurenbos.be/voor-élke-toerist-toegankelijk



Vlaanderen
is natuur

AGENTSCHAP
NATUUR & BOS

Webinar VIPA - Zorg voor het klimaat - 27 oktober 2020

Waarom Natuur en Gezondheid?

- Gedrag met gevolgen voor biodiversiteit
 - Mensen komen minder buiten in de natuur
 - Er wonen meer mensen in steden
 - “**extension of experience**” of vervreemding van natuur
 - “**shifting baseline syndrome**” of steeds lager referentiebeeld
- Gedrag met gevolgen voor gezondheid
 - “**nature deficit disorder**” of chronisch natuurtekort

 Diverse gezondheidsklachten





Van natuur
word je
gelukkig!

© Myriam De Bie



Vlaanderen
is natuur

AGENTSCHAP
NATUUR & BOS

Webinar VIPA - Zorg voor het klimaat - 27 oktober 2020

Herstel natuurcontact = gedrag

Doelgroepenwerking ↑ & Natuurinclusief denken ↑

- Terreinrealisaties samen
- Allianties bouwen
- Onderzoek (evidence) & ontwikkeling (producten & instrumenten)
- Opleiding & kennisdelen & netwerken
- Promotie

AGENTSCHAP
NATUUR & BOS

Activiteiten

Natuurgebieden

Buitengewoon Kamperen

Beleid & Wetgeving



Vlaanderen
is natuur



Welkom

In de klas

Ravotten

Activiteiten

Organiseer mee

Downloads

Vorige edities

Contact



Vlaanderen
is natuur

AGENTSCHAP
NATUUR & BOS

Webinar VIPA - Zorg voor het klimaat - 27 oktober 2020

Netwerken



NETWERK
NATUUR & GEZONDHEID



Vlaanderen
is natuur

AGENTSCHAP
NATUUR & BOS

Webinar VIPA - Zorg voor het klimaat - 27 oktober 2020

Samenwerken VIPA – ANB



Vlaanderen
is natuur

AGENTSCHAP
NATUUR & BOS

Webinar VIPA - Zorg voor het klimaat - 27 oktober 2020

Natuur in je Buurt

<https://www.natuurenbos.be/subsidies>

<https://www.natuurenbos.be/projectoproep-natuur-in-je-buurt>

Projectoproep 2019: 145 aanvragen, 30 laureaten, > 2 mio euro
subsidie 75 % subsidie, min 15.000 euro – max 150.000 euro

Orelia Keiheuvel Balen

AZ Alma Eeklo

Genk, ziekenhuis Oost-Limburg

Genk, IGL Ter Heide

MFC Sint Gregorius Gentbrugge

Sint-Alexius Grimbergen

OCMW Ter Leen Herzele

De Liereman Kasterlee

AZ Groeninge Kortrijk

Sint-Maartendal Leuven

Stad Menen

't Zwart Goor Merksplas

St Fransiscus Oosterzele

Oud-Heverlee WZC De Kouter

Mariaziekenhuis Pelt

...

Projectoproep Lokale vergroening

PC Bethanië Zoersel

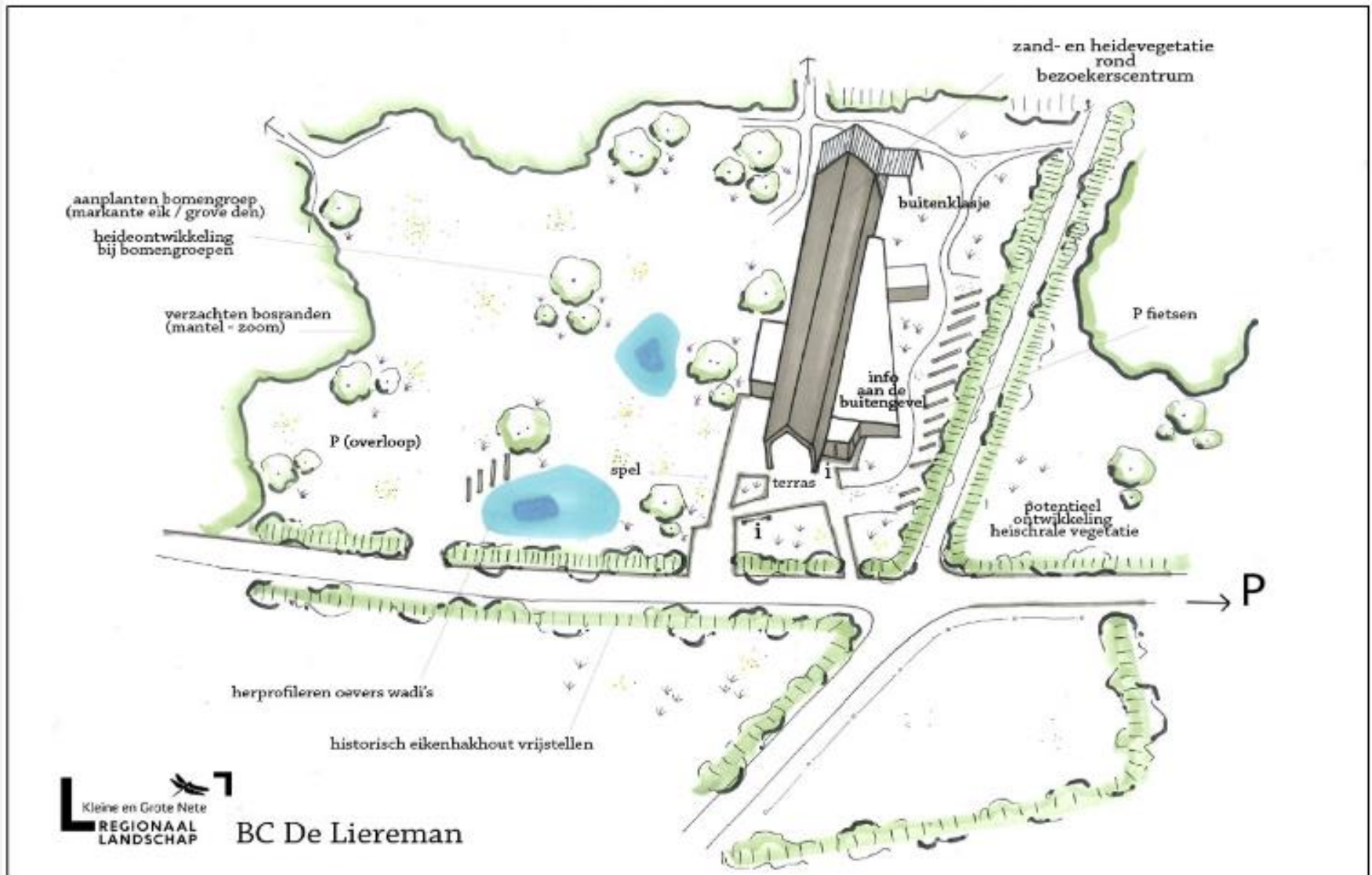
KOC Sint Gregorius Oosterzele

UZ Gent

...



De Liereman Kasterlee



Groep Sint Franciscus Oosterzele



	Vijver- en moeraszones
	Vondelpool
	Bloemenwede/prairieplan
	Elanken
	Verhard ood
	Verhoogd bed
	Sensorytuint
	Reminiscents
	Gebruiksweide
	Begranite
	Bewegingszone
	Overgangzone
	Heesters en bomen
	Uitstaande elementen



ZOL Genk

Synaps Park



A Biologische Bloementeelt

- Zelfoogst boeketten voor- en met patiënten
- Therapie met bloemen, fruit en kruiden
- Buitenrevalidatie en activerende zorg
- Workshops en educatie door natuureducator
- Tuinatelier en picknickbanken
- Kruidenbakken voor mensen in rolstoel



B Fruitgaard

- Fruitbomen en plukstruiken
- Zelfpluk en therapie met fruit
- Gratis vitamines
- Picknickbanken en bijenhotel
- Informatieborden flora, fauna en gezondheid



C/D Ecologisch beheer

- Van gazon naar bloemrijk graslandschap
- Extensief ecologisch beheer
- Kuddes begrazing
- Langs paden 2 wekelijks maaien
- Informatieborden project



E Aanplanten bosvinger

- verbinden gezondheid (ziekenhuis) en bos (Nationaal Park)
- aanplanten bos, mantel en zoom
- bankjes en hangmatten (bosbaden)
- signalisatie pad richting Nationaal Park

F Speelbos

- natuurlijke speelelementen
- gebruiken beschikbare materialen
- picknickbankjes



G H Signalisatie & Educatie

- signalisatie met look & feel Nationaal Park bestaande paden en onverharde bospaden
- duurzame bankjes en picknicktafeltjes
- informatieborden op diverse toegangen
- wilde bloemen in grote bak en infobord bij ingang ziekenhuis

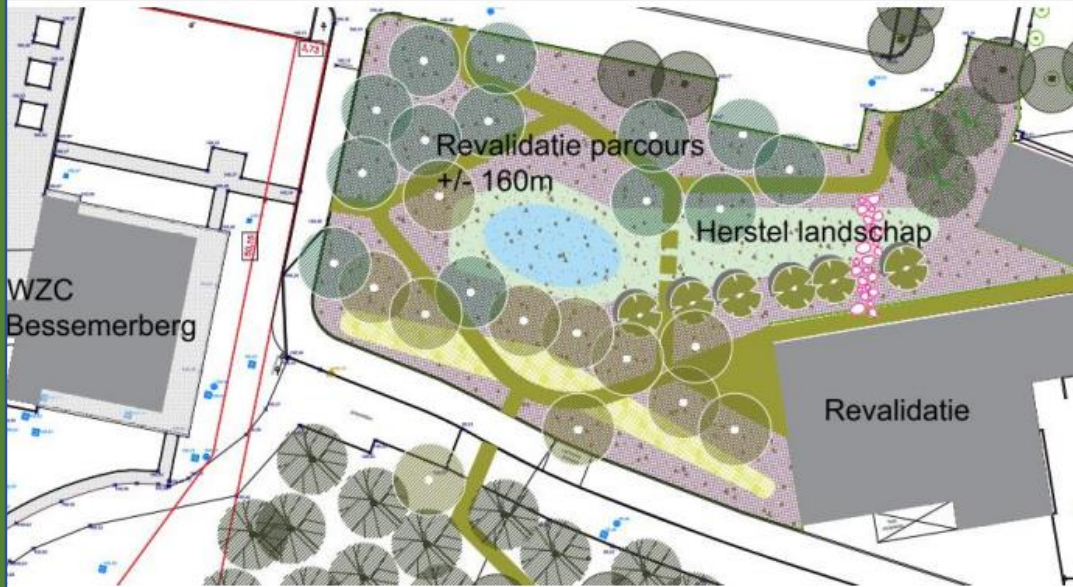


Vlaanderen
is natuur

AGENTSCHAP
NATUUR & BOS

Webinar VIPA - Zorg voor het klimaat - 27 oktober 2020

ZOL Genk



Voorlopig beplantingsplan (zie bijgevoegde plannen voor legenda en meer info)



Vlaanderen
is natuur

AGENTSCHAP
NATUUR & BOS

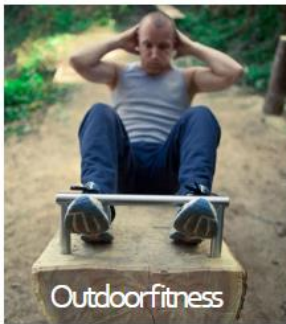
AZ Alma Eeklo



1. Blotenvoetenpad en natuurlijke zitelementen/biodiversiteitsbank



2. Hooiland met gemaaide wandelpaden



3. bewegings- en ontmoetingszone met reuzendambord



AZ Groeninge Kortrijk



Stadsmaatschappij
Leie en Schelde west-vlaanderen
de groene provincie



Vlaanderen
is natuur

**AGENTSCHAP
NATUUR & BOS**

Webinar VIPA - Zorg voor het klimaat - 27 oktober 2020

Menen

STAD MENEN Aanleg van snoezelbos kleine wildernis

Ontwerp - Sch.: 1/50

LEGENDE

-  Betonverharding Grijs (nieuw)
-  Dolomietverharding (bestaand)
-  Bestaande hoogstam
-  Nieuw aan te planten hoogstam
-  Lage beplanting
-  Bosplantsoen
-  Grasperk
-  Zitbank / Afvalkorf



Vlaanderen
is natuur

AGENTSCHAP
NATUUR & BOS

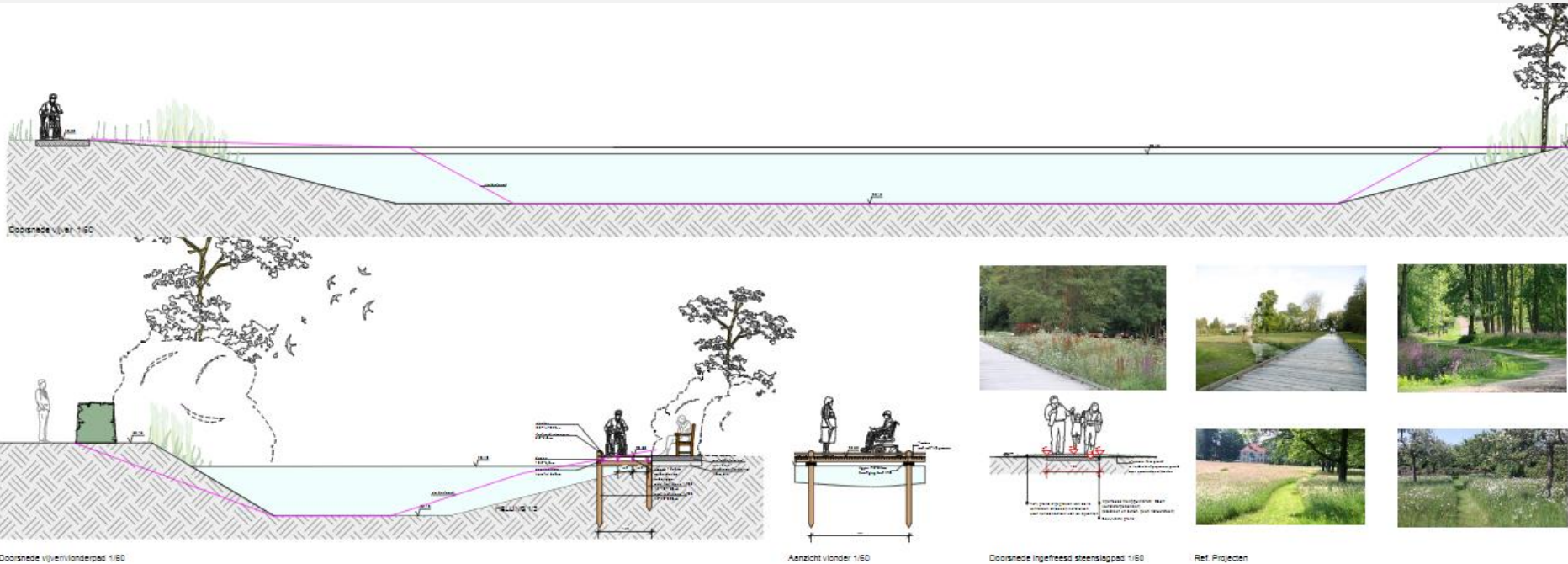
Webinar VIPA - Zorg voor het klimaat - 27 oktober 2020

Een financieringsplan Natuur in je buurt

Kosten	kostprijs incl BTW
Natuurvriendelijke inrichting volledige campus	
Aangepast maaibeheer volledige domein	- €
Ontwikkeling heidevegetatie met heideplagsel	2.000 €
Natuurlijke belevingszone	
Aanplant wilde bloemen, kruiden en planten (grondbewerking, inzaaien, zaadgoed)	1.200 €
Aanleg bloemenveldje: 80 m ²	300 €
Ontwikkeling heideperceeltje	400 €
Boomverzorging 3 oude eiken	3.800 €
Streekeigen schaduw bomen (3) / -struiken en fruitbomen (3): aankoop en plaatsing met steunpalen	800 €
Biodiverse hagen (plant en aanleg) 220m: plant en aanplant	1.900 €
Fruithagen: 40 planten en aanleg	300 €
Bijen 'materniteit' (TIO Pelt) + plaatsing	1.200 €
Creëren uitstapplaatsen uit wadi's (stenen), 5 vrachten	2.900 €
	14.800 €
Beleving groengebied voor patiënten, bezoekers en personeel	
Aanleg wandelpaden met lussen (maaibeheer): 300m	- €
Aanleg wandelpaden met lussen koffer in zuiver betonpuin 0/40 15cm dik, 2m breed + 200 lm met toplaag in fijne porfier split 2/6 5 cm dik, 2m breed + aanleg	10.000 €
Inrichting wandelpad met leuning, zitbankjes, rustplaatsen, picknicktafel met infobord met weetjes "dokter natuur"	7.000 €
Plaatsen castanea fencing rondom wadi's: 350 meter	5.600 €
	22.600 €
Communicatie en participatie	
Kleine infobordjes: wat groeit hier en link nr gezondheid: opmaak, print en plaatsing	1.000 €
Wegwijs sessies voor medisch personeel en vrijwilligers	- €
Foldertje voor patiënten en bezoekers (opmaak en print)	1.500 €
	2.500 €
Totaal subsidiabele kost	39.900 €
Vlaamse subsidie 75%	29.925 €
Kosten	
Cofinanciering inrichting 25%	9.975 €
Opmaak inrichtingsplan, opmaak infobordjes en folder, begeleiding werken, en participatiemomenten	5.000 €
	14.975 €



Zilverbergparkje Roeselare

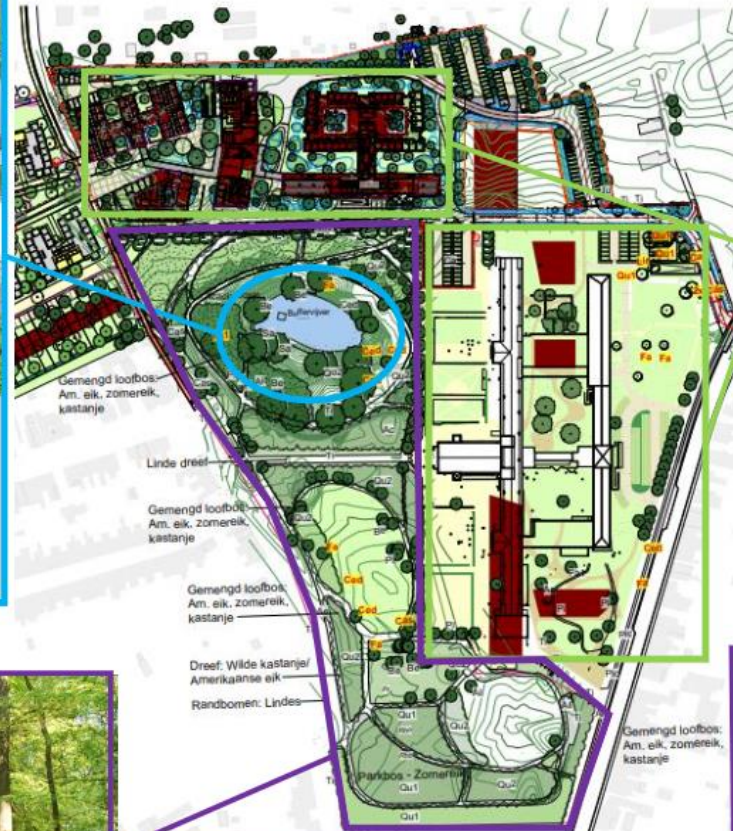


Borgensteinpark St Katelijne Waver



Vijver:

Betonnen oeverrand omvormen naar natuurvijver met zachtglooiende, natuurlijke oevers, moeraszones en plantenfilters



Zorglandschap ter hoogte van woon- en zorgontwikkeling:

- Wadi's
- Aanplant van bomen, gedifferentieerde struik- en kruidlagen
- Ruimte voor bloem- en kruidenrijke graslanden
- Zones voor spontane natuurontwikkeling
- Nesten, insectenhôtels...

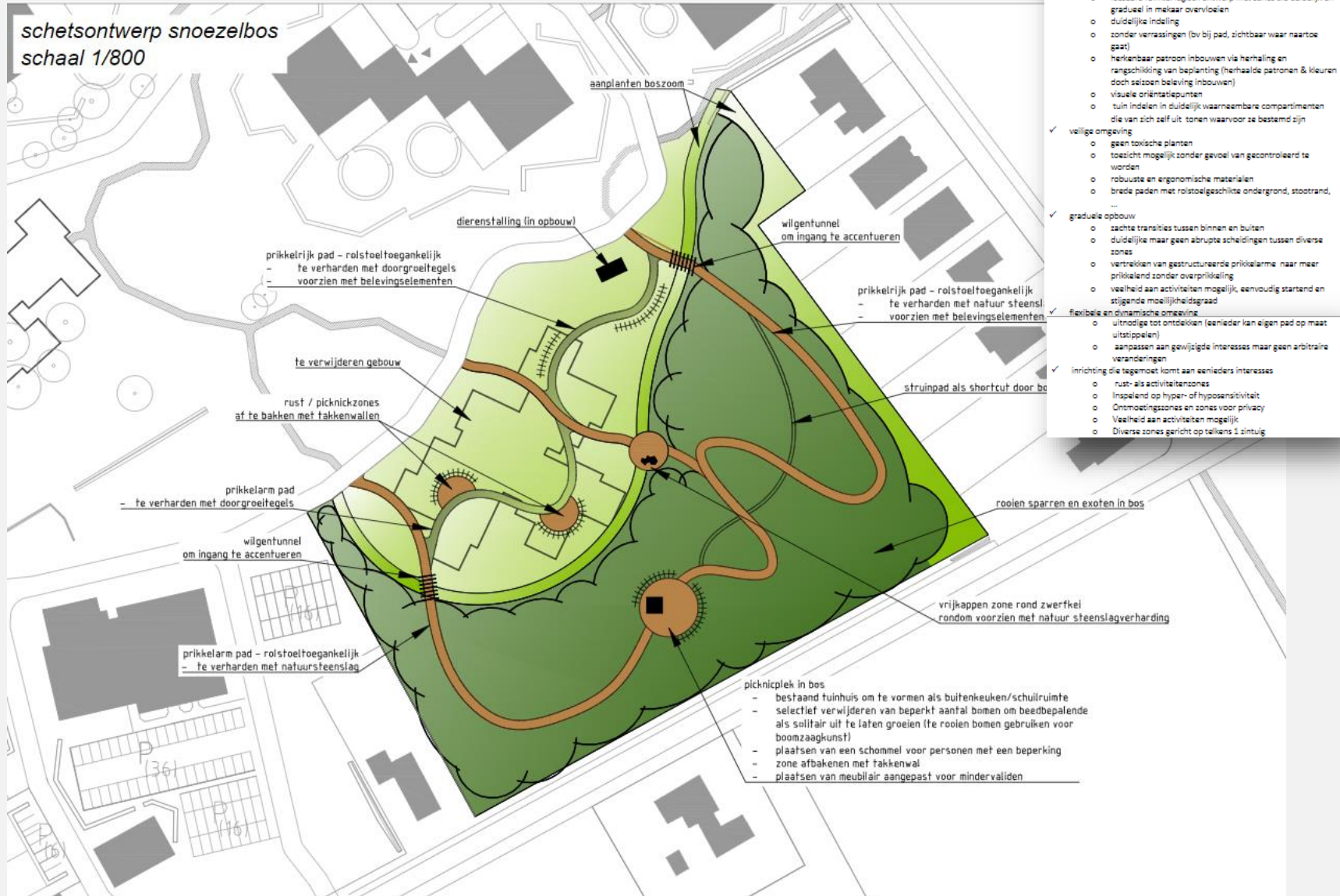


Verhogen natuurwaarden in het hele park

- Monotoon bos met vooral Amerikaanse eik omvormen naar gemengd loofbos
- Condities scheppen voor een gedifferentieerde kruid- en struiklaag
- Exoten verwijderen
- Huidig grasland door maaibeheer omvormen naar kruidenrijk grasland
- Dood hout laten liggen en omheiningen vervangen door takkenwallen en bijvriendelijke hagen
- Meiklokjes als christelijk erfgoed beschermen

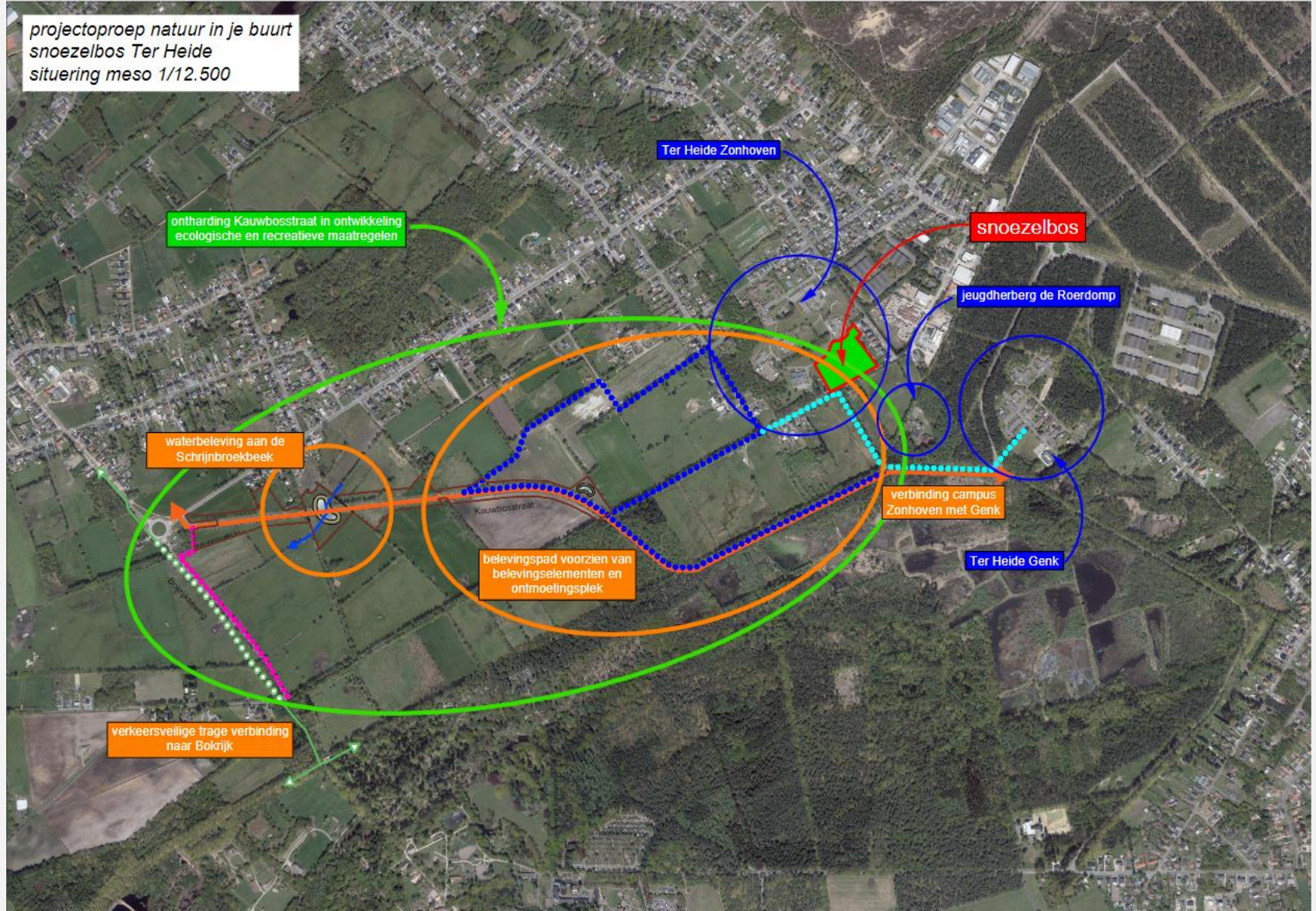


Ter Heide Genk - Snoezelbos



- Ontwerp principes:** startpunt is de leefwereld van de bewoners
- ✓ uitnodigend en comfortabel
 - o zich veilig voelen om tuin te verkennen
 - o duidelijke zichtlijnen naar en in de tuin
 - o bescherming tegen weersomstandigheden, schaduwplaatsen
 - ✓ samenhangend en voorspelbaarheid
 - o leesbare ruimtes: logisch ontwerp met zones die duidelijk en gradueel in elkaar overvloeien
 - o duidelijke indeling
 - o zonder verrassingen (bv bij pad, zichtbaar waar naartoe gaat)
 - o herkenbaar patroon inbouwen via herhaling en rangschikking van beplanting (herhaalde patronen & kleuren doch seizoen beleving inbouwen)
 - o visuele oriëntatiepunten
 - o tuin indelen in duidelijk waarneembare compartimenten die van zich zelf uit tonen waarvoor ze bestemd zijn
 - ✓ veilige omgeving
 - o geen toxische planten
 - o toezicht mogelijk zonder gevoel van gecontroleerd te worden
 - o robuuste en ergonomische materialen
 - o brede paden met rolstoelgeschikte ondergrond, stootrand, ...
 - ✓ graduele opbouw
 - o zachte transities tussen binnen en buiten
 - o duidelijke maar geen abrupte scheidingen tussen diverse zones
 - o vertrekken van gestructureerde prikkelarme naar meer prikkelend zonder overprikkeling
 - o veelheid aan activiteiten mogelijk, eenvoudig startend en stijgende moeilijkheidsgraad
 - ✓ flexibele en dynamische omgeving
 - o uitnodigend tot ontdekken (iemand kan eigen pad op maat uitstippelen)
 - o aanpassen aan gewijzigde interesses maar geen arbitraire veranderingen
 - ✓ inrichting die tegemoet komt aan eenieders interesses
 - o rust- als activiteitszones
 - o inspelend op hyper- of hyposensitiviteit
 - o ontmoetingszones en zones voor privacy
 - o veelheid aan activiteiten mogelijk
 - o diverse zones gericht op telkens 1 zintuig

Ter Heide Genk



Ter Heide Genk

Verhardingen

Rolstoelvriendelijke natuursteenslagverharding voor wandelpaden en picknickplekken



Te renoveren tuinhuis



Voel dozen



Referentiebeeld schuilruimte



Picknicksets aangepast voor minder validen



Constructies

Wilgentunnel als toegang tot het snoezelbos



Takkenwallen



Rolstoel hindernissen parcours (rolstoel wipwap, hindernissen gordijnen, tril-rammelstrook)



Vlaanderen
is natuur

AGENTSCHAP
NATUUR & BOS

Waar kan Natuur en Bos u mee helpen?

(naar aanleiding van projectoproep / samen werken in gebiedsgericht project)

- Adviesverlening regelgeving (bv. bij rooiwerken, bosomvorming, wandelpaden, ...)
- Expertise natuurinrichting
- Verwijzen naar (lokale) partners (RL, VLM,...) / inspiratie elders
bv. www.ivn.nl/groeneziekenhuizen

www.inbo.be/nl/over-inbo/dienstverlening/diagnosecentrum-voor-bomen

- Opleiding
- Standaardwerken
& Tools:

Technische vademecums op www.inverde.be/boeken en Ecopedia:

www.ecopedia.be/pagina/technische-vademeca-harmonisch-park-en-groenbeheer

https://issuu.com/natuurenbos/docs/nb_1967_brochureissuu

https://www.natuurenbos.be/sites/default/files/inserted-files/actieplan_natuur_en_gezondheid.pdf

www.natuurwaardeverkenner.be





[Home](#) > [Natuur](#) > [Natuurbeheer en klimaat](#)

Natuurbeheer en klimaat

De klimaatverandering is in volle gang. Zachtere winters, extremer weer, langere droogteperiodes,... Het heeft zijn impact op ecosystemen en dus ook op het beheer ervan. Wat kan een beheerder doen om de natuur klimaatbestendiger te maken? En ook, zijn er maatregelen te nemen om de koolstofoutput van het bos- en natuurbeheer naar beneden te halen?

Natuurbeheer en klimaat





natuuroplossing.anb@vlaanderen.be

© Ewout De Vos



Vlaanderen
is natuur

AGENTSCHAP
NATUUR & BOS

Webinar VIPA - Zorg voor het klimaat - 27 oktober 2020

www.natuurenbos.be/natuurindezorg



Samen naar meer **Natuur in de Zorg**

ONLINE INSPIRATIESESSIES & PRAKTIJKCASES

16 november 2020 **workshops**

19 november 2020 **debat**

© Simon Mouton

Meer info op www.natuurenbos.be/natuurindezorg

AGENTSCHAP
NATUUR & BOS



Vlaanderen
is natuur



NETWERK
NATUUR & GEZONDHEID



Vlaanderen
is natuur

AGENTSCHAP
NATUUR & BOS