



netwerk duurzame mobiliteit

Basisbereikbaarheid

21 maart 2022

Trefdag ouderen en lokaal beleid

Miguel Vertriest

Start Basisbereikbaarheid

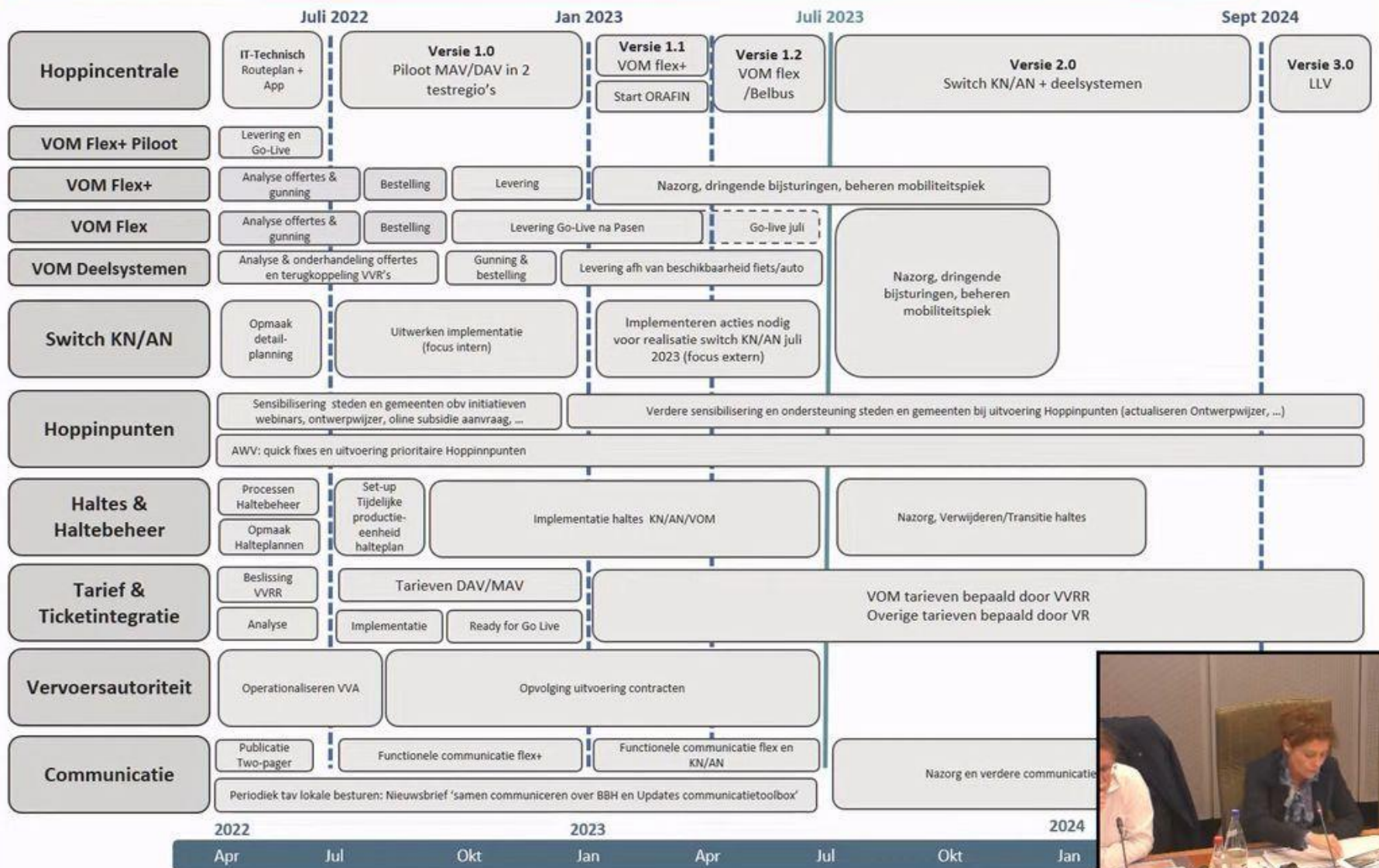
- Richtdatum: juli 2023
 - Publiekscommunicatie gestart: **“Mobiliteitsswitch”**
 - MAAR ... “gele en oranje lichten”
 - Point of no return De Lijn: 1^e helft 2022
- Wat met participatie?

Van Basismobiliteit naar Basisbereikbaarheid

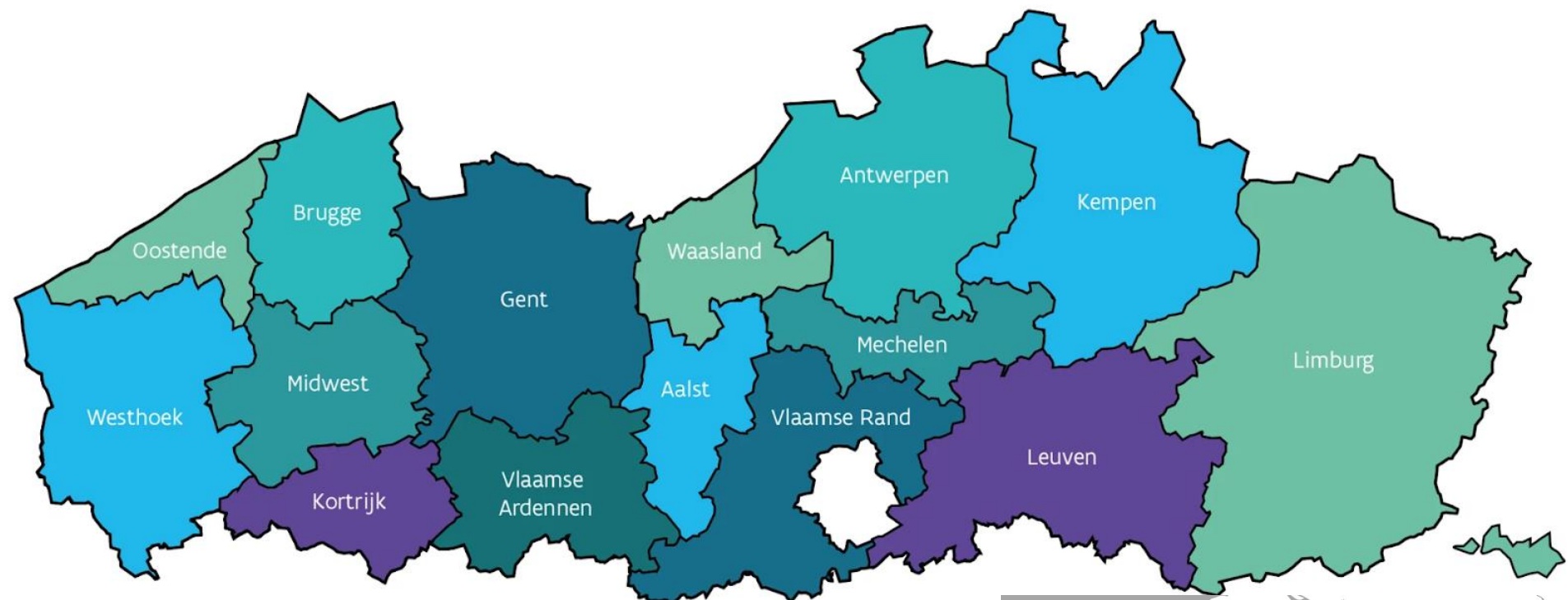
- Hertekent volledig Vlaams mobiliteitsbeleid!
- Openbaar vervoer:
 - Minder halten, minder kilometer, hogere reissnelheid, hogere frequentie
 - Meer middelen voor vervoer op maat
 - Minder middelen voor De Lijn
 - Efficiëntie-oefening, geen besparing!
- “Samen”-werking als 1 team:
MOW, De Lijn, AWW, De Vlaamse Waterweg, MDK, Lantis, De Werkvennootschap, ...

Basisbereikbaarheid: complex

Basisbereikbaarheid: operationeel plan uitrol (indicatief ifv projectbeheersing)



Basisbereikbaarheid: 15 vervoerregio's: bijkomende "laag"



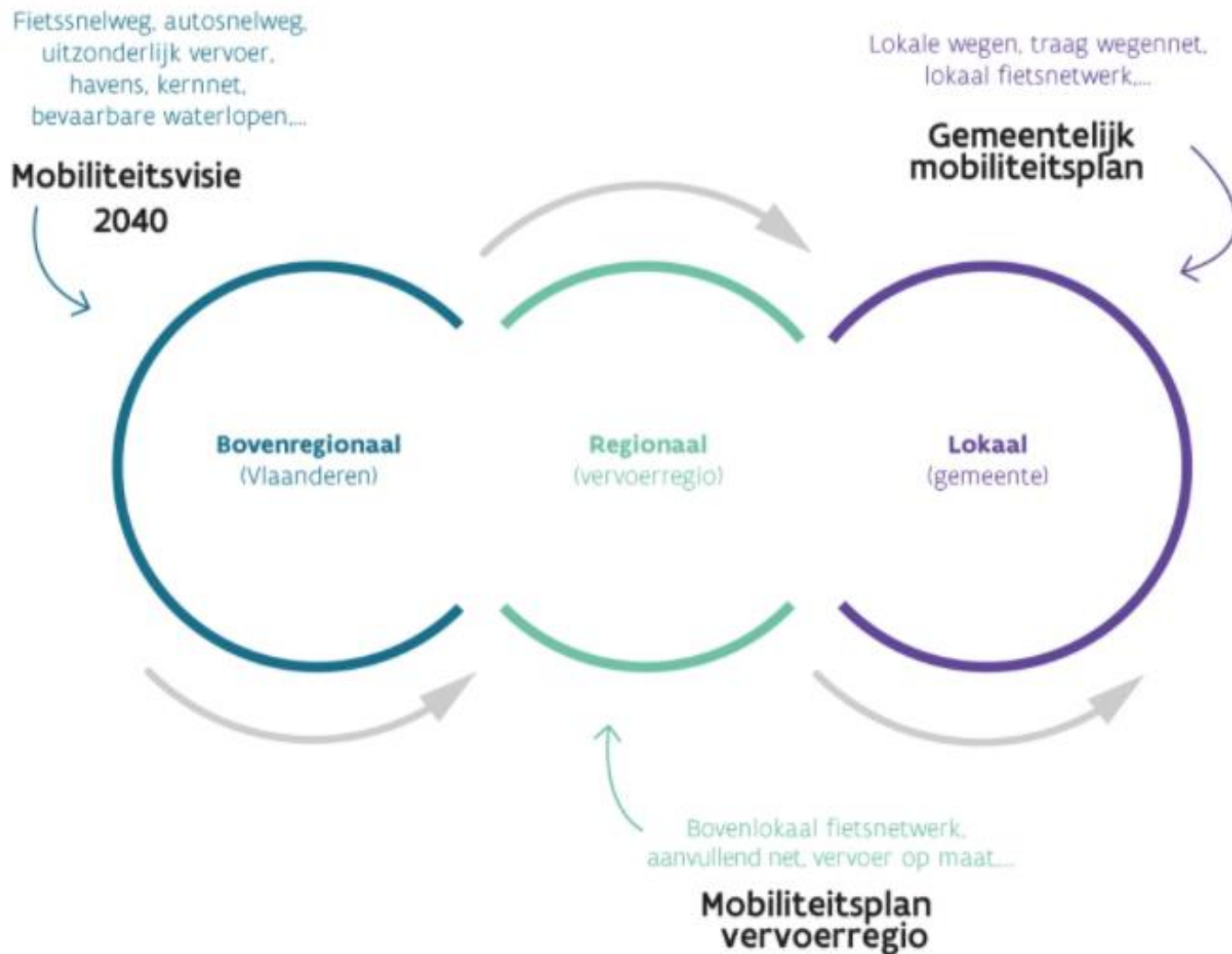
Niet identiek aan regiovorming



Basisbereikbaarheid: vervoerregeraad

- Alle gemeenten uit de vervoerregio (burgemeester of schepen mobiliteit)
- Team MOW (MOW, AWW, De Lijn, De Vlaamse Waterweg (en MDK, De Werkvennootschap, Lantis))
- Niet (maar kan wel):
 - NMBS en Infrabel
 - Departement Omgeving
 - Provincie (behalve in Limburg)
 - Adviserend: buurgemeenten van de vervoerregio

Basisbereikbaarheid: mobiliteitsplanning

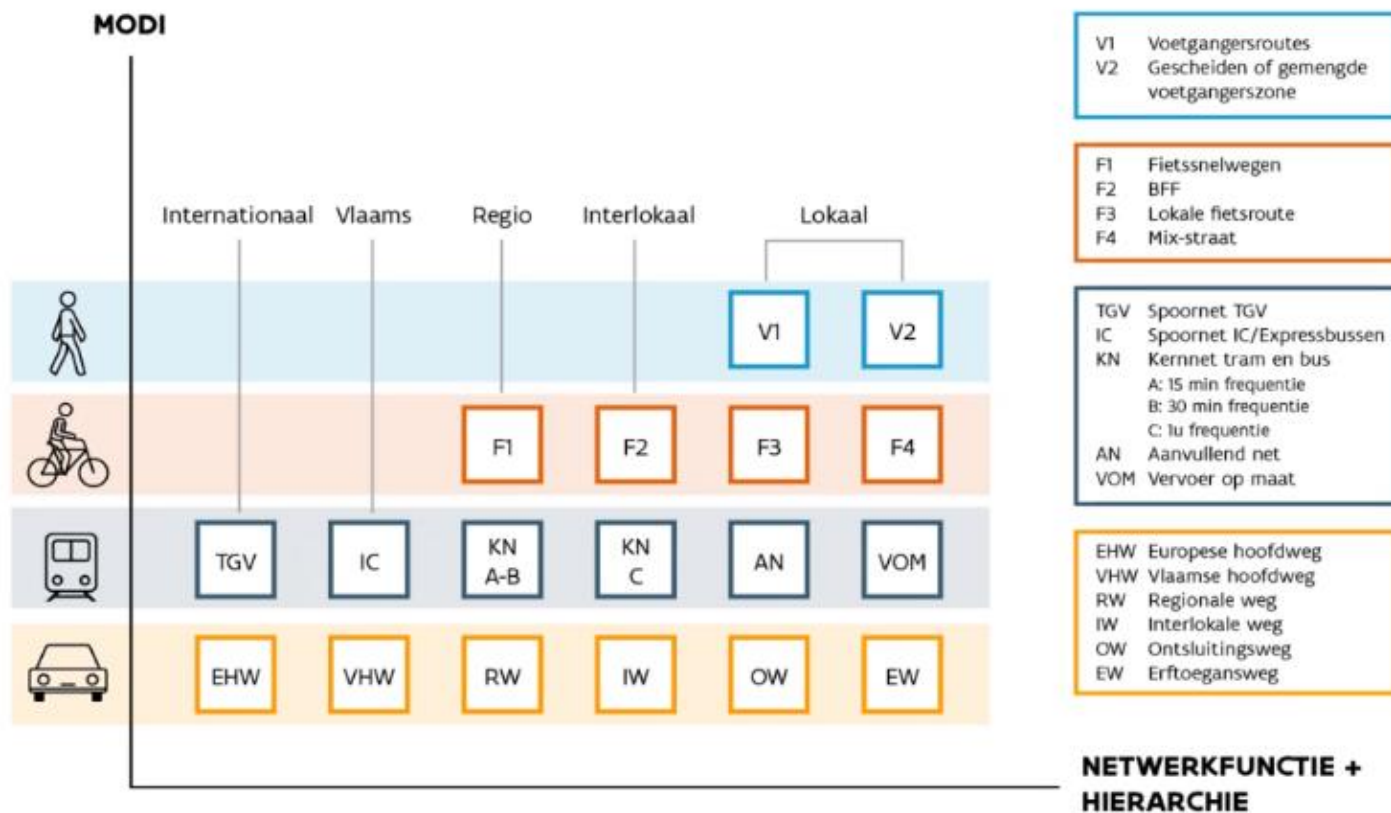


Basisbereikbaarheid: mobiliteitsplanning

- 15 regionale mobiliteitsplannen
- Oriëntatienota beschikbaar via www.basisbereikbaarheid.be
- Ontwerp tegen eind 2022
- Voor elk: openbaar onderzoek en participatietraject

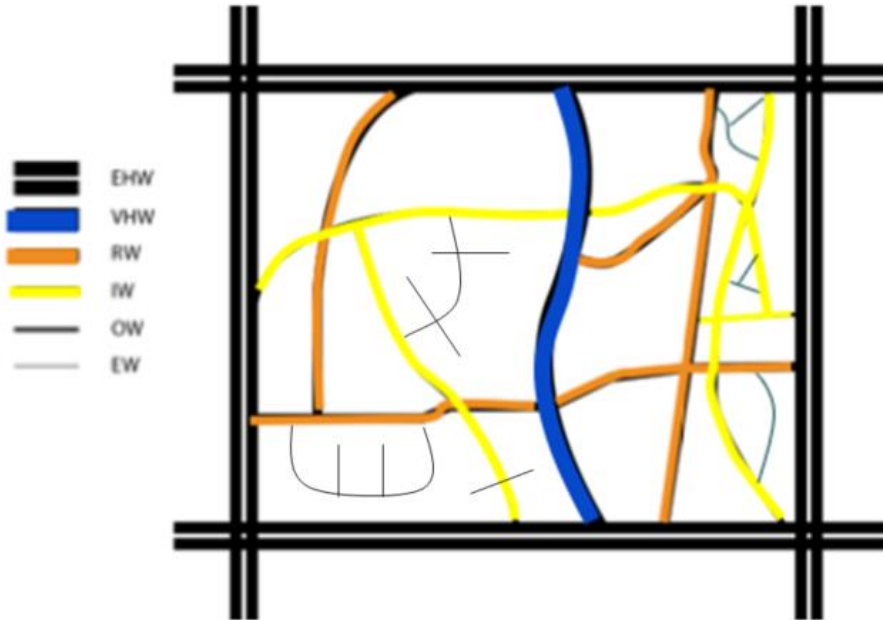


Basisbereikbaarheid: multimodaal



In de inrichtingsprincipes wordt deze figuur samen met het STOP-principe gebruikt om bijvoorbeeld af te wegen welke modus er voorrang heeft of aan welke modus er prioriteit gegeven moet worden in functie van de doorstroming.

Basisbereikbaarheid: wegennet



- **Europese hoofdwegen**
vormen een grofmazig raster en eigenstandig netwerk
- **Vlaamse hoofdwegen:**
vormen met de Europese hoofdwegen een grofmazig raster
(Vlaamse hoofdwegen op zich vormen geen eigenstandig raster)
- **Regionale wegen**
vormen samen met de Vlaamse en Europese hoofdwegen de regionale rasters, de regionale wegen op zich vormen geen eigenstandig raster
- **Interlokale wegen**
vormen een fijnmazig raster, dat ten dele eigenstandig is.
- **Lokale ontsluitings- en erftoegangswegen**
vormen idealiter boomstructuren

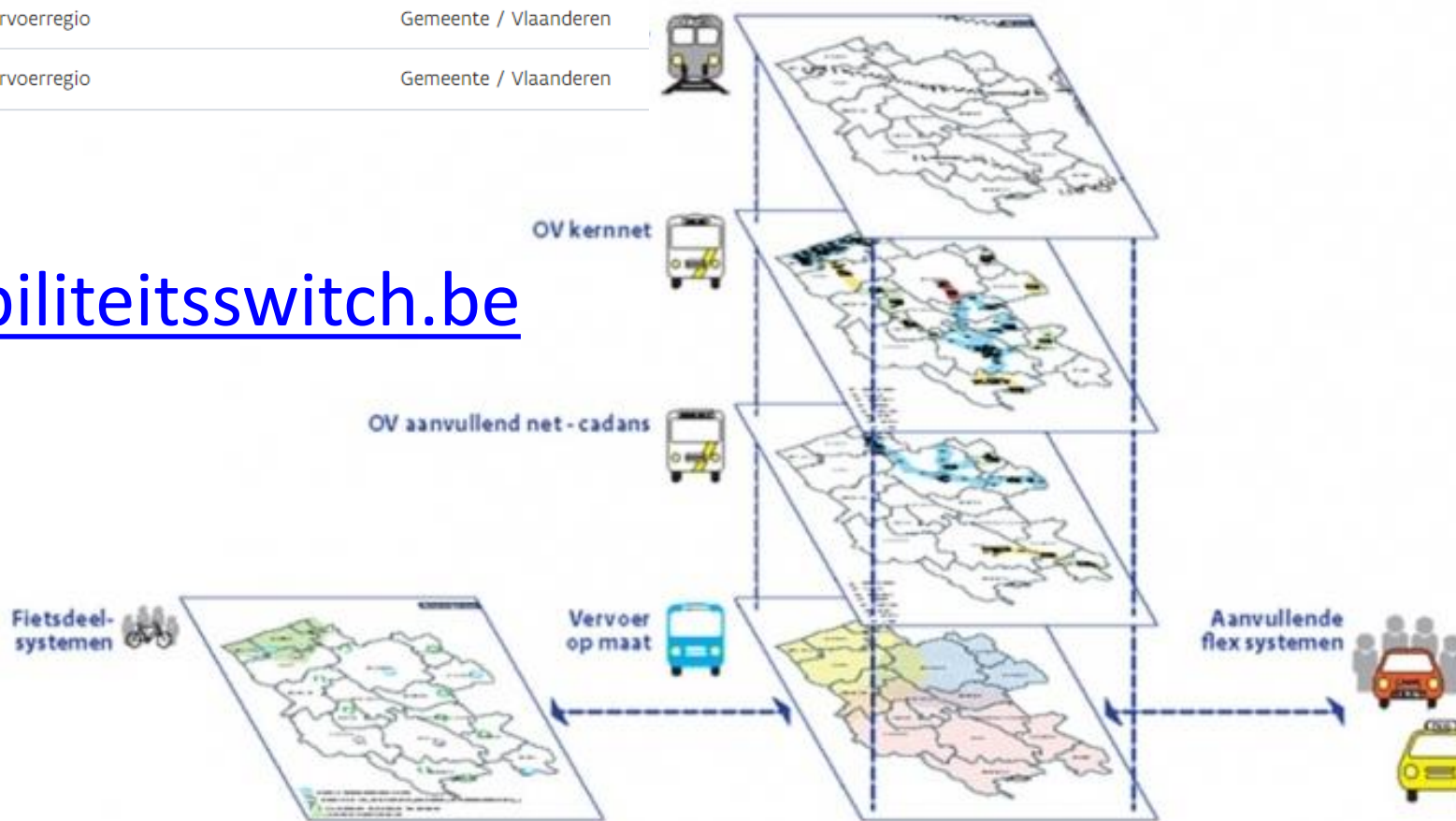
“Robuust”: IW ondersteunen HW

Wegcategorie	Voorstel	Advies	Beslissing
Europese hoofdwegen	Vlaamse Regering	Vervoerregio	Vlaamse Regering
Vlaamse hoofdwegen	Vlaamse Regering	Vervoerregio	Vlaamse Regering
Regionale wegen	Vervoerregio	Gemeente	Vlaamse Regering
Interlokale wegen	Vervoerregio	Gemeente	Vlaamse Regering
Ontsluitingswegen	Gemeente	Vervoerregio	Gemeente
Erftoegangswegen	Gemeente	Vervoerregio	Gemeente

Basisbereikbaarheid: ov-net

Netwerklaag	Wie bepaalt / coördineert?	Wie geeft advies?
Treinnet	Federaal	Vlaanderen
Kernnet	Vlaanderen	Vervoerregio
Aanvullend net	Vervoerregio	Gemeente / Vlaanderen
Vervoer op maat	Vervoerregio	Gemeente / Vlaanderen

www.mobiliteitsswitch.be



Basisbereikbaarheid: vervoer op maat

2 doelgroepen:

- Doelgroepenvervoer
- Reguliere reizigers (ipv belbus)

2 vormen:

- Flexbussen (vervangen de belbussen) en Flex+
- Deelmobiliteit: autodelen en fietsdelen

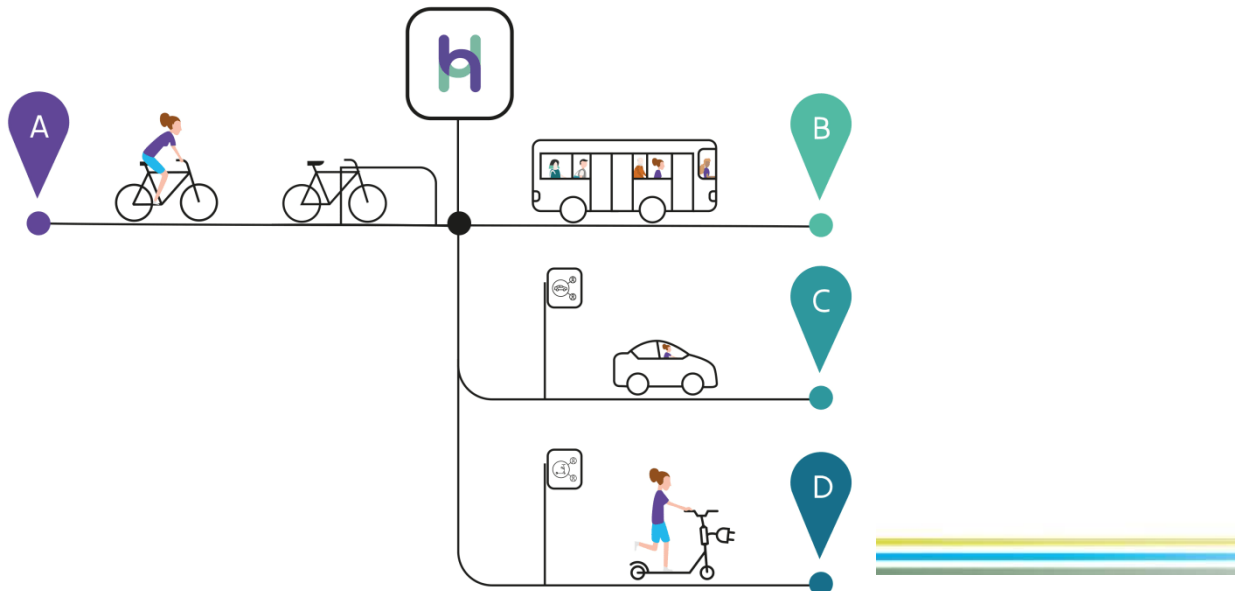
Basisbereikbaarheid: vervoer op maat



- Deelsystemen (fiets/auto)
 - 8 geselecteerde aanbieders
 - Onderhandelingen starten maart 2022
 - Gunning voorzien Q3 2022
 - ! Bestaand lokaal aanbod niet opgenomen
- Flex en flex+
 - Bestek nog niet gepubliceerd (as soon as possible)
 - Eind 2022 moeten voertuigen besteld worden (anders niet klaar voor de mobiliteitsswitch, opleiding chauffeurs)

Basisbereikbaarheid: Hoppinpunten

- Dynamische lijst van +-1.800 Hoppinpunten
- Ontwerpwijzer
- Subsidie voor gemeenten

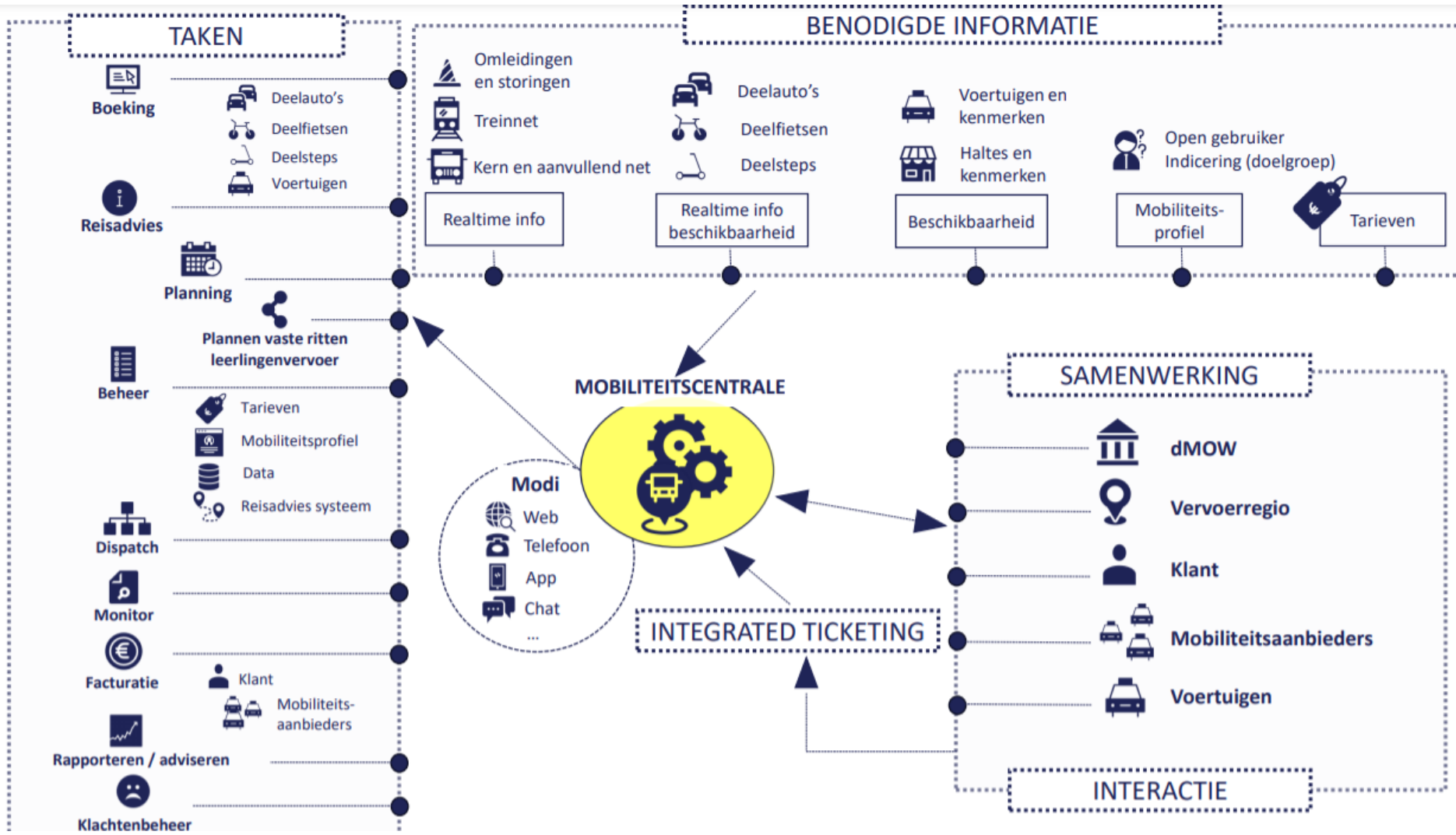


Basisbereikbaarheid: Hoppinpunten

- 59 Hoppinpunten gerealiseerd
 - 12 door AWW
 - 43 in Leuven
- Gemeenten stappen traag in



Basisbereikbaarheid: mobiliteitscentrale/Hoppincentrale



Basisbereikbaarheid: mobiliteitscentrale/Hoppincentrale

- Routeplanner openbaar vervoer
- Verplaatsing boeken
- Aflevering tickets
- Betaling verwerken
- Monitoring uitvoering Vervoer op maat
- Klantenreacties Vervoer op maat

- Mobility as a Service aanbieder

Basisbereikbaarheid: Hoppincentrale



- Pilotprojecten (midden 2022): VVR Gent + Limburg (MAV/DAV)
- Flex+ vanaf 1/1/2023
- Flex (belbus): Pasen 2023 (of juli 2023?)
- Juli 2023: "mobiliteitsswitch" + deelsystemen
- September 2024: leerlingenvervoer

Basisbereikbaarheid ...



- Tarieven + tariefintegratie
 - Decreet wijst tarieven Vvom toe aan VVR
 - Vervoerregio's vragen afstemming vanuit Vlaanderen
- Vervoersautoriteit, vervoer over water, ...
- "Samen"

Basisbereikbaarheid: participatie (?)

○ Lokaal:

- Mobiliteitsambtenaar: volgt het van nabij op
- Burgemeester (of schepen): formeel in de vervoerregioraad
- Betrek de gemeenteraad(sleden)

○ Vervoerregio:

- Ambtelijk voorzitter vervoerregio (MOW)
- Andere leden team MOW (De Lijn, AWV, ...)
- Stakeholdersoverleg: beperkt aantal deelnemers/topics – niet transparant
- Regionaal Mobiliteitsplan: openbaar onderzoek (verplicht participatietraject – krijgt vorm per VVR)

Basisbereikbaarheid: mee(r)doen

- Via Vlaamse Ouderenraad
 - Ervaring in verschillende vervoerregio's bundelen
 - Nemen deel in Informatienetwerk Basisbereikbaarheid
- TreinTramBus: <https://treintrambus.be/>
- Verenigde supporters openbaar vervoer
<https://verenigde-supporters-openbaar-vervoer2.webnode.be/>
- Vragen: miguel@duurzame-mobiliteit.be